

« CONTRAT DE QUARTIER DURABLE »
« DUURZAAM WIJKCONTRACT »

26/06/13

MAELBEEK

Assemblée générale de quartier
Algemene Wijkvergadering



WAAELBEEK

“Ordre du jour - Agenda”

ORDRE DU JOUR - AGENDA

19H15 > **CONTEXTE ET OBJECTIFS CQD**
CONTEXT EN DOELSTELLINGEN DWC

19H20 > **TIMELINE - PROCESSUS PARTICIPATIF**
TIJDSLIJN - PARTICIPATIETRAJECT

19H30 > **VISION STRATEGIQUE**
STRATEGISCHE VISIE

19H45 > **OPERATIONS PRIORITAIRES**
PRIORITAIRE PROJECTEN

20H15 > **SEANCE QUESTIONS-REPNSES**
VRAGEN & ANTWOORDEN

WAAELBEEK

**“Contrat de Quartier Durable -
Duurzaam Wijkcontract”**

CONTEXTE & OBJECTIFS

CONTEXT & DOELSTELLINGEN

CONTRAT DE QUARTIER DURABLE

DUURZAAM WIJKCONTRACT

LOGEMENTS - HUISVESTING

EQUIPEMENTS - BUURTVOORZIENINGEN

ESPACE PUBLIC - PUBLIEKE RUIMTE

ACTIONS SOCIO-ECONOMIQUES & CULTURELLES -

SOCIO-ECONOMISCHE & CULTURELE PROJECTEN

DIMENSION ENVIRONNEMENTALE

MILIEUDIMENSIE

PROJET PHARE

HOOFDPROJECT

CONTEXTE & OBJECTIFS

CONTEXT & DOELSTELLINGEN

An 0 jaar	Programme quadriennal - Vierjarenprogramma				Chantier - Werven	
2013	2014	2015	2016	2017	2018	2019
1 an - jaar Etude de base - Basisstudie	4 ans - jaren Programme quadriennal de revitalisation et rénovation urbaine - Vierjarenprogramma voor stadsrenovatie Suivi des projets par la Commission de Quartier et par les enquêtes publiques + concertation Projectopvolging door de Wijkcommissie en via openbare onderzoeken + overlegcommissie.				2 ans - jaren Chantiers - Werven Exécution - Uitvoering	

SITUATION EXISTANTE - BESTAANDE TOESTAND



FLAGEY

JOURDAN

ENTRE-DEUX-PONTS

parc leopold park

parc du viaduc park

eizenhof

piscine - zwembad

lidl

colruyt

jardin collectif - collectieve tuin

foyer ixellois

jardin gray-couronne tuin

station RER germoir

MQ malibran WH

petite rue malibran
korte malibranstraat

square marmi

PHOTO AERIEENNE - LUCHTFOTO



FLAGEY

MQ malibran WH

petite rue malibran
korte malibranstraat

ENTRE-DEUX-PONTS

teizenhof

jardin gray-couronne tuin

station RER germoir

foyer ixellois

piscine - zwembad

lidl

colruyt

jardin collectif - collectieve tuin

square marmi

JOURDAN

parc leopold park

parc du viaduc park

parc leopold park

WAAELBEEK

“Timeline”



Dossier de base - Basisdossier

FEB 2013	MAR 2013	APR 2013	MAY 2013	JUN 2013	JULY 2013	AUG 2013	SEP 2013	OCT 2013	NOV 2013	DEC 2013
27 AG 01 AV	28 COQ 1 WC	20-24 Bluub 28 Fête de quartier permanence Habitat & Rénovation	01 Permanence Artisans 05 - 06 Balades du diagnostic 13 Atelier Rêver mon quartier	07 GT socio- économique 15 XL en couleurs 19 COQ 4 WC 26 AG 02 AV	2 mois - maanden Rédaction des rapports finaux Redactie van het eind rapport	26/8 - 9/9 Permis - Vergunning Enquête publique Openbaar onderzoek	début - begin AG 03 AV	début - begin College XL - Elsene		
>		29 Atelier «Vivre mon quartier»	15 & 29 COQ 2 & 3 31 GT Jeunes			fin - einde COQ 5 WC	25 Concertation Overleg	24 Conseil communal Gemeenteraad	< Approbation R. Bxl-Cap Goedkeuring Brussel G.	



Dossier de base - Basisdossier

FEB 2013	MAR 2013	APR 2013	MAY 2013	JUN 2013	JULY 2013	AUG 2013	SEP 2013	OCT 2013	NOV 2013	DEC 2013
27 AG 01 AV	28 COQ 1 WC	20-24 Bluub 28 Fête de quartier permanence Habitat & Rénovation 29 Atelier «Vivre mon quartier»	01 Permanence Artisans 05 - 06 Balades du diagnostic 13 Atelier Rêver mon quartier 15 & 29 COQ 2 & 3 31 GT Jeunes	07 GT socio- économique 15 XL en couleurs 19 COQ 4 WC 26 AG 02 AV	2 mois - maanden Rédaction des rapports finaux Redactie van het eind rapport	26/8 - 9/9 Permis - Vergunning Enquête publique Openbaar onderzoek	début - begin AG 03 AV 26/8 - 9/9 Permis - Vergunning Enquête publique Openbaar onderzoek	début - begin College XL - Elsene 24 Conseil communal Gemeenteraad	< Approbation R. Bxl-Cap Goedkeuring Brussel G.	



DRAFT

Programme quadriennal - Vierjarenprogramma Chantier - Werven

AUG 2013	SEP 2013	OCT 2013	NOV 2013	DEC 2013	2014	2015	2016	2017	2018	2019
<p>landes</p> <p>as finaux</p> <p>n het</p> <p>26/8 - 9/9 Permis - Vergunning Enquête publique Openbaar onderzoek</p> <p>fin - einde COQ 5 WC</p>	<p>début - begin AG 03 AV</p> <p>25 Concertation Overleg</p>	<p>début - begin College XL - Elsene</p> <p>24 Conseil communal Gemeenteraad</p>			<p>4 ans - jaren Programme quadriennal de revitalisation et rénovation urbaine - Vierjarenprogramma voor stadsrenovatie</p> <p>Suivi des projets par la Commission de Quartier et par les enquêtes publiques + concertation</p> <p>Projectopvolging door de Wijkcommissie en via openbare onderzoeken + overlegcommissie.</p>				<p>2 ans - jaren Chantiers - Werven Exécution - Uitvoering</p>	

WAAELBEEK

“Vision - Visie”

LIEU DE VIE
LEVENDIGE WIJK
CONVIVIALITE
QUARTIER VERT
VISIBILITE EAU
MOBILITE DOUCE
LIEN & MAILLAGE
POLE ATTRACTIVITE



AUJOURD'HUI - VANDAAG

PASSAGE
TRANSIT

BESOIN DE S'ARRÊTER
GEBREK AAN
VERBLIJFSRUIMTE

DÉSHUMANISÉ
GEEN MENSELIJKE SCHAAL

RECHERCHE D'IDENTITÉ
IDENTITEITSLOOS

SANS VIE
DOODS



où l'on s'arrête et où l'on vit...

DEMAIN - MORGEN

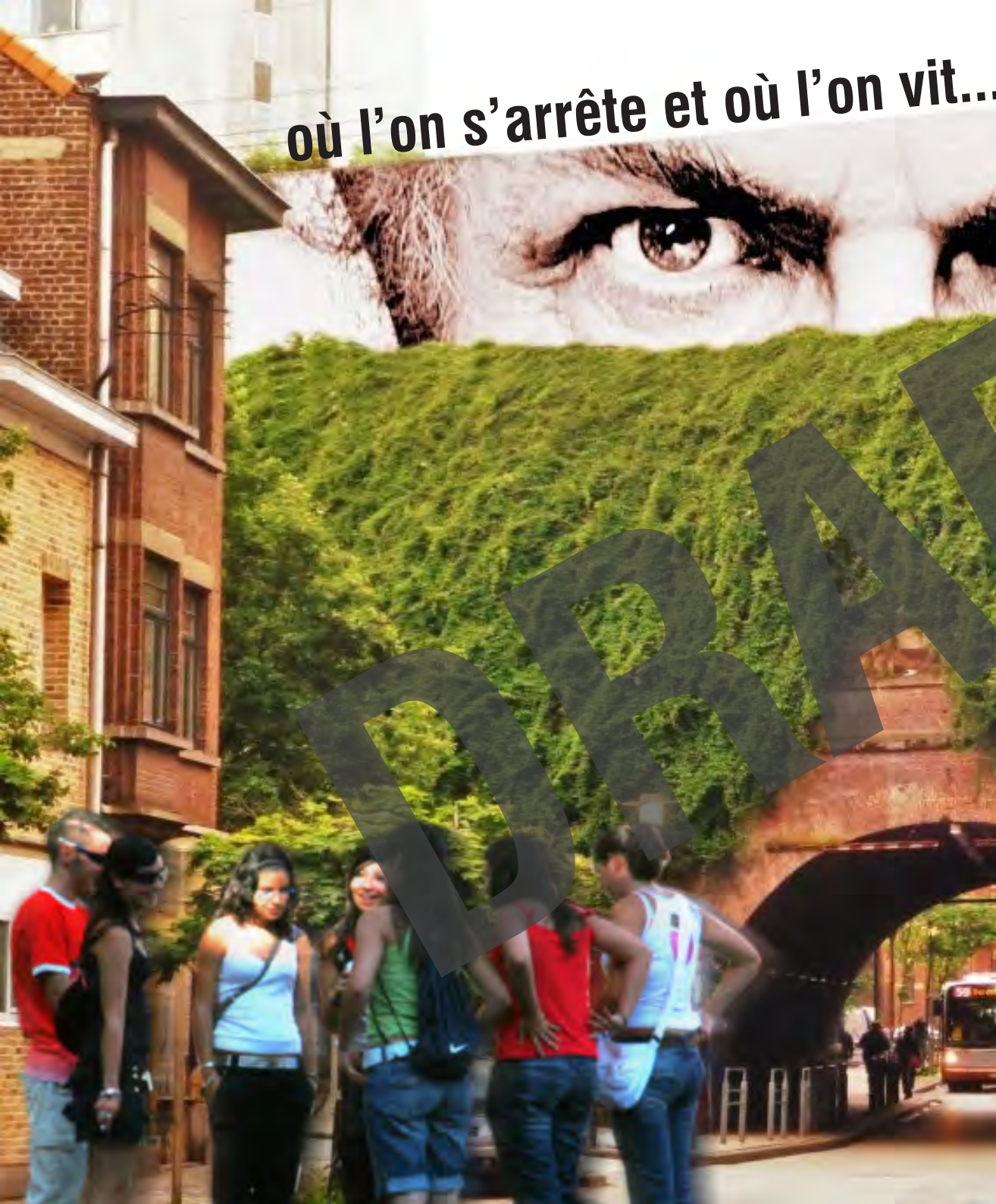
LIEU D'ARRÊT
RUSTPUNT

ESPACES DE VIE
ONTMOETINGSRUIMTE

HUMAIN
MENSELIJK

IDENTITÉ PROPRE
EIGEN IDENTITEIT

PÔLE D'ACTIVITÉS
ACTIVITEITENPOOL



LIEU DE VIE
CONVIVIALITE
AANGENAME WIJK
QUARTIER VERT
VISIBILITE EAU
MOBILITE DOUCE
LIEN & MAILLAGE
POLE ATTRACTIVITE



AUJOURD'HUI - VANDAAG

**FAIBLE APPROPRIATION
DES ESPACES**

*GEBREK AAN TOE-EIGENING
VAN DE PUBLIEKE RUIMTE*

FERMETURE

GESLOTENHEID

NUISANCES

OVERLAST

INSALUBRITÉ

*SLECHTE STAAT VAN
WONINGEN*

DRAAET





DEMAIN - MORGEN

**SE RÉAPPROPRIER
L'ESPACE**

*TOE-EIGENING VAN DE
PUBLIEKE RUIMTE*

OUVERTURE
OPENHEID

**LIEU POUR SE POSER
DISCUTER**
RUSTPUNTEN

IMAGE DU QUARTIER
BEELD VAN DE WIJK

où l'on se réapproprie l'espace public...

LIEU DE VIE
CONVIVIALITE
QUARTIER VERT
GROENE WIJK
VISIBILITE EAU
MOBILITE DOUCE
LIEN & MAILLAGE
POLE ATTRACTIVITE



AUJOURD'HUI - VANDAAG

BESOIN D'ESPACES
NOOD AAN RUIMTE

**PEU D'INFRASTRUCTURES
RÉCRÉATIVES**
*WEINIG
RECREATIEVOORZIENINGEN*

VIE EN GRAY
GRIJZE WIJK

PRÉSERVER L'EXISTANT
*BEHOUD VAN HET
BESTAANDE*

MAILLAGE VOIE FÉRRÉE
*SPOORWEG ALS
RUGGENGRAAT*





DEMAIN - MORGEN

NOUVEAUX ESPACES
NIEUWE PLEKKEN

ACTIVITÉS EXTÉRIEURES
BUITENACTIVITEITEN

**VERDURISATION DU
QUARTIER**
*VERGROENING VAN DE
WIJK*

RENFORCER L'EXISTANT
*VERSTERKEN VAN HET
BESTAAND*

MAILLAGE EN X
KRUIS GROEN NETWERK

LIEU DE VIE
CONVIVIALITE
QUARTIER VERT
VISIBILITE EAU
ZICHTBAAR WATER
MOBILITE DOUCE
LIEN & MAILLAGE
POLE ATTRACTIVITE



AUJOURD'HUI - VANDAAG

QUARTIER LIÉ A L'EAU
RELATIE WIJK & WATER

MALÉDICTION
WATER ALS LAST

FORTE IMPERMÉABILISATION
VERHARDE RUIMTE

POTENTIEL
POTENTIEEL

DRAFT





DEMAIN - MORGEN

PERPÉTUER L'HISTOIRE
*WATER ALS HISTORISCH
GEGEVEN*

BÉNÉDICTION
WATER ALS LUST

**RÉCUPÉRER & UTILISER LES
EAUX DE PLUIE**
*RECUPERATIE EN HERGEBRUIK
VAN REGENWATER*

EAU DANS L'ESPACE PUBLIC
*WATER IN DE PUBLIEKE
RUIMTE*

ÉDUQUER
SENSIBILISATIE

LIEU DE VIE

CONVIVIALITE

QUARTIER VERT

VISIBILITE EAU

MOBILITE DOUCE

ZWAKKE WEGGEBRUIKERS

LIEN & MAILLAGE

POLE ATTRACTIVITE



AUJOURD'HUI - VANDAAG

TRANSIT & CONGESTION
TRANSIT & CONGESTIE

OFFRE TC SATISFAISANTE
TOEREIKEND OPENBAAR
VERVOERSAANBOD

ICR A CONCRÉTISER
REGIONALE FIETSRROUTE TE
CONCRETISEREN

INSÉCURITÉ DES USAGERS
FAIBLES
ONVEILIGE SITUATIE VOOR
ZWAKKE WEGGEBRUIKERS

INFRACTIONS & RODEOS
VERKEERS- EN
SNELHEIDSOVERTREDINGEN





DEMAIN - MORGEN

**DIMINUTION FORTE DU
TRAFIC DE TRANSIT**
*VERMINDEREN VAN
SLUIKVERKEER*

AXE POUR MODES DOUX
*ROUTE VOOR FIETSERS EN
VOETGANGERS*

PLACE AUX PIÉTONS-CYCLOS
*RUIMTE VOOR ZWAKKE
WEGGEBRUIKERS*

SÉCURISATION
VEILIGHEID

LANCEMENT ÉTUDE
MOBILITEITSSTUDIE

ÉTUDE - STUDIE

TRANSIT EXISTANT MATIN & SOIR

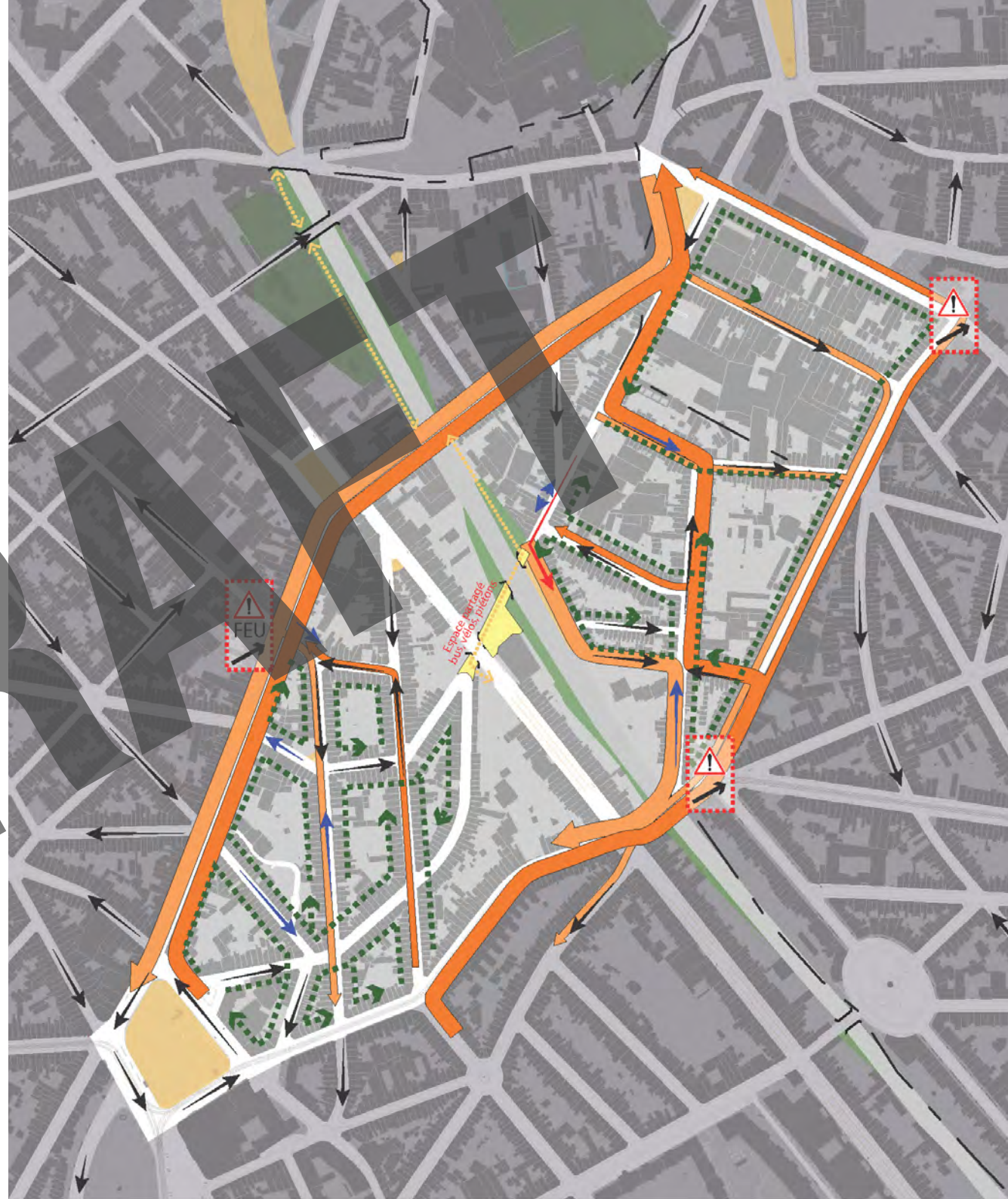
HUIDIG TRANSITVERKEER, 'S OCHTENDS EN 'S AVONDS

OFFRE STATIONNEMENT GRAY *PARKEERAANBOD GRAY*

USAGERS FAIBLES *ZWAKKE WEGGEBRUIKERS*

AXE DOUX À PRIVILÉGIER *VOORKEUR AS VOOR Z.G.*

SCENARIÏ PROGRESSIF *PROGRESSIEVE SCENARIÏ*



CONCLUSIONS - CONCLUSIE

MESURES D'ACCOMPAGNEMENT

BEGELEIDENDE MAATREGELEN

PHASE TEST (ANNÉE 1) DURANT 6 MOIS

TESTFASE GEDURENDE 6 MAANDEN

INTÉGRATION SCENARIU DANS L'ÉTUDE PCM

*VERDER ONDERZOEK VAN DE SCENARIO'S IN
HET GMP (STUDIE)*

PROJET ASSOCIÉ BXL-MOBILITÉ / HYDROBRU POUR UN TRONÇON DE LA RUE GRAY

*SAMENWERKING MET BRUSSEL-MOBILITEIT
EN HYDROBRU VOOR DE HERAANLEG VAN EEN
SEGMENT VAN DE GRAYSTRAAT*

LIEU DE VIE
CONVIVIALITE
QUARTIER VERT
VISIBILITE EAU
MOBILITE DOUCE
LIEN & MAILLAGE
VERBINDING
POLE ATTRACTIVITE



AUJOURD'HUI - VANDAAG

2 MONDES QUI S'IGNORENT
TWEE GESCHEIDEN
WERELDEN

RICHE TISSU ASSOCIATIF
ACTIEF NETWERK VAN
VERENIGINGEN

CLIMAT SOCIAL
SOCIAAL KLIMAAT

RUPTURES URBAINES
BREUKEN IN HET
STADSWEEFSEL

NOYAUX ISOLÉS
GEÏSOLEERDE ZONES





DEMAIN - MORGEN

LIAISONS HAUT-BAS
VERBINDINGEN

PRODUIRE ENSEMBLE
GEZAMENLIJK ACTIE

COHÉSION SOCIALE
SOCIALE COHESIE

GRAY FIL CONDUCTEUR
GRAYSTRAAT ALS
RUGGENGRAAT

SYNERGIES DES NOYAUX
SYNERGIE TUSSEN POLEN

LIEU DE VIE
CONVIVIALITE
QUARTIER VERT
VISIBILITE EAU
MOBILITE DOUCE
LIEN & MAILLAGE
POLE ATTRACTIVITE
ATTRACTIEPOOL



AUJOURD'HUI - VANDAAG

POTENTIEL ENTRE-2-PONTS

*POTENTIEEL TUSSEN DE 2
BRUGGEN*

NO MAN'S LAND

NO MAN'S LAND

FLAGEY-JOURDAN

FLAGEY-JOURDAN

LIEU RÉSIDUEL

RESTRUIMTE





DEMAIN - MORGEN

**MASSE CRITIQUE
ACTIVITÉS**

*KRITISCHE MASSA AAN
ACTIVITEITEN*

**RÉAPPROPRIATION ESPACE
TOE-EIGENING VAN DE PLEK**

**NOUVEAU PÔLE
NIEUWE POOL**

**ANIMATIONS
ANIMATIE**

**RÉFÉRENCE DU QUARTIER
REFERENTIEPUNT IN DE
WIJK**

WAAELBEEK

**“Opérations prioritaires -
Prioritaire projecten”**

CRITÈRES - CRITERIA

- ✓ **PRIORITÉS ÉMISES PAR LE PROCESSUS PARTICIPATIF**
PRIORITEITEN UIT HET PARTICIPATIETRAJECT
- ✓ **PRIORITÉS DES CONTRATS DE QUARTIER**
PRIORITEITEN VOOR DE WIJKCONTRACTEN
- ✓ **CARACTÈRE STRATÉGIQUE & FAISABILITÉ DE L'INVESTISSEMENT**
STRATEGISCH KARAKTER & HAALBAARHEID
- ✓ **FAISABILITÉ BUDGETAIRE DANS LE CADRE DU CQD**
BUDGET

SITUATION EXISTANTE - BESTAANDE TOESTAND



■ parc léopold park

JOURDAN

■ square marmi

■ parc du viaduc park

■ colruyt

■ jardin collectif - collectieve tuin

■ lidl

■ piscine - zwembad

■ elzenhof

ENTRE-DEUX-PONTS

■ foyer ixellois

■ jardin gray-couronne tuin

■ station RER germoir

petite rue malibran
korte malibransstraat

FLAGEY

■ MQ malibran WH

OPERATIONS PRIORITAIRES - PRIORITAIRE PROJECTEN





EDP PROJET PHARE **ENTRE-2-PONTS / TUSSEN-2-BRUGGEN**

**01 SCHÉMA DIRECTEUR
RICHTSCHEMA**

**02 NOUVEAU BÂTIMENT POLYVALENT 950 M²
NIEUW POLYVALENT GEBOUW**

**03 AMÉNAGEMENT ESPACES PUBLICS / VERTS
AANLEG VAN DE PUBLIEKE / GROENE RUIMTE**

SITUATION EXISTANTE - BESTAANDE TOESTAND



STRATEGIE

PÔLE D'ATTRACTIVITÉ

ATTRACTIEPOOL

ESPACE PUBLIC POUR PIÉTONS & CYCLOS

RUIMTE VOOR VOETGANGERS EN FIETSERS

MASSE CRITIQUE D'ACTIVITÉS

KRITISCHE MASSA AAN ACTIVITEITEN

VALORISER CARACTÈRE VERT DU SITE

VALORISEREN VAN HET GROEN KARAKTER VAN DE PLEK

SURFACES - OPPERVLAKTE

HYPOTHESE D'ÉQUIPEMENTS - BUURTVOORZIENINGEN

MAISON JEUNES - JEUGDRUIMTE :

150 M²

HORECA - HORECA :

150 M²

ATELIER RÉCUP MATÉRIAUX - RECUPERATIE MATERIALEN :

200 M²

ATELIER RÉCUP ALIMENTAIRE - RECUPERATIE VOEDING :

200 M²

SALLE POLYVALENTE - POLYVALENTE RUIMTE :

100 M²

BUREAUX CINÉMATÈQUE - BUREAUS CINEMATEK :

150 M²



EDP / ENTRE DEUX PONTS - TUSSEN TWEE BRUGGEN

Exemple - Voorbeeld : Courtrai - Kortrijk
© <http://budalab.be/what/>

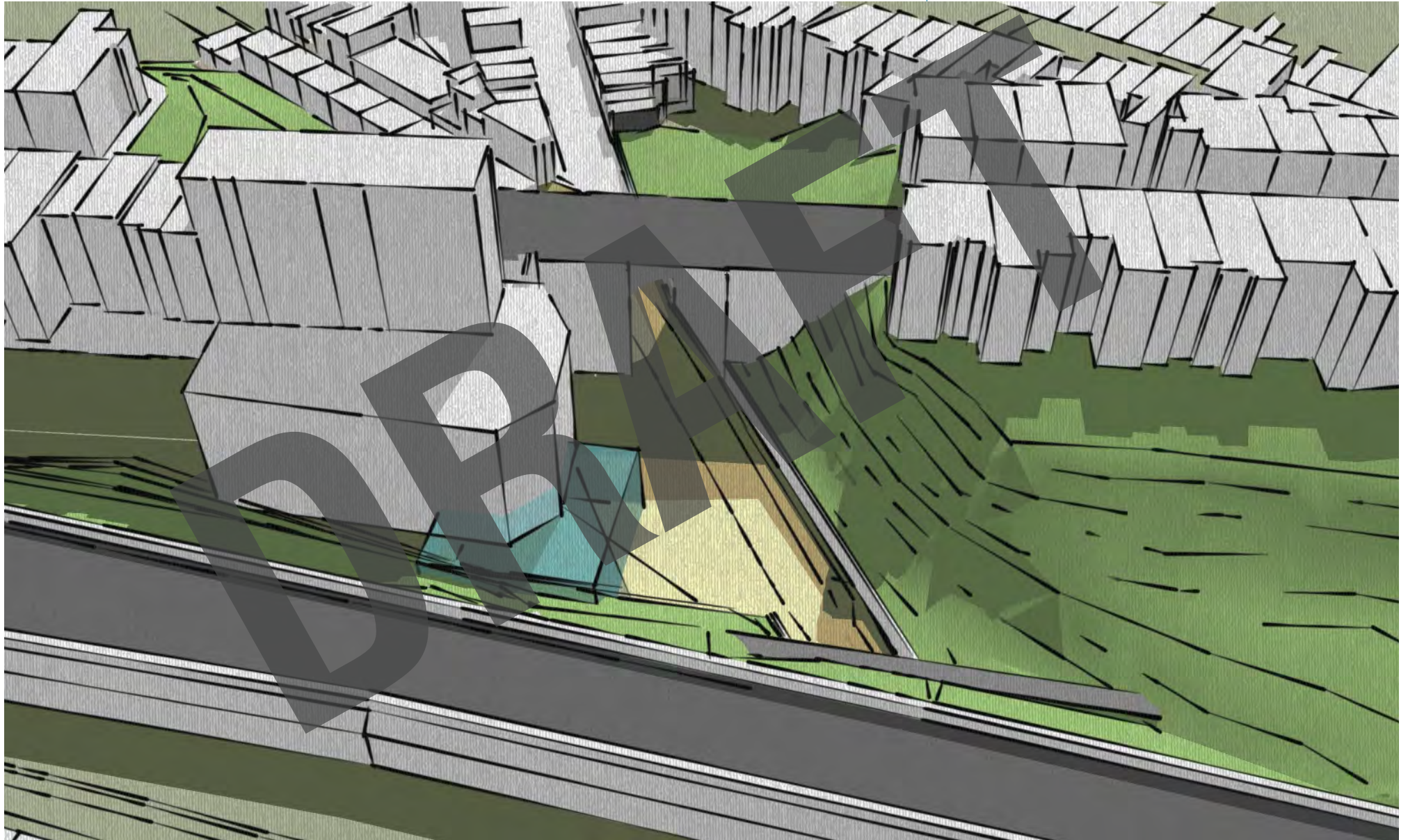


SCHEMA DIRECTEUR - RICHTSCHEMA

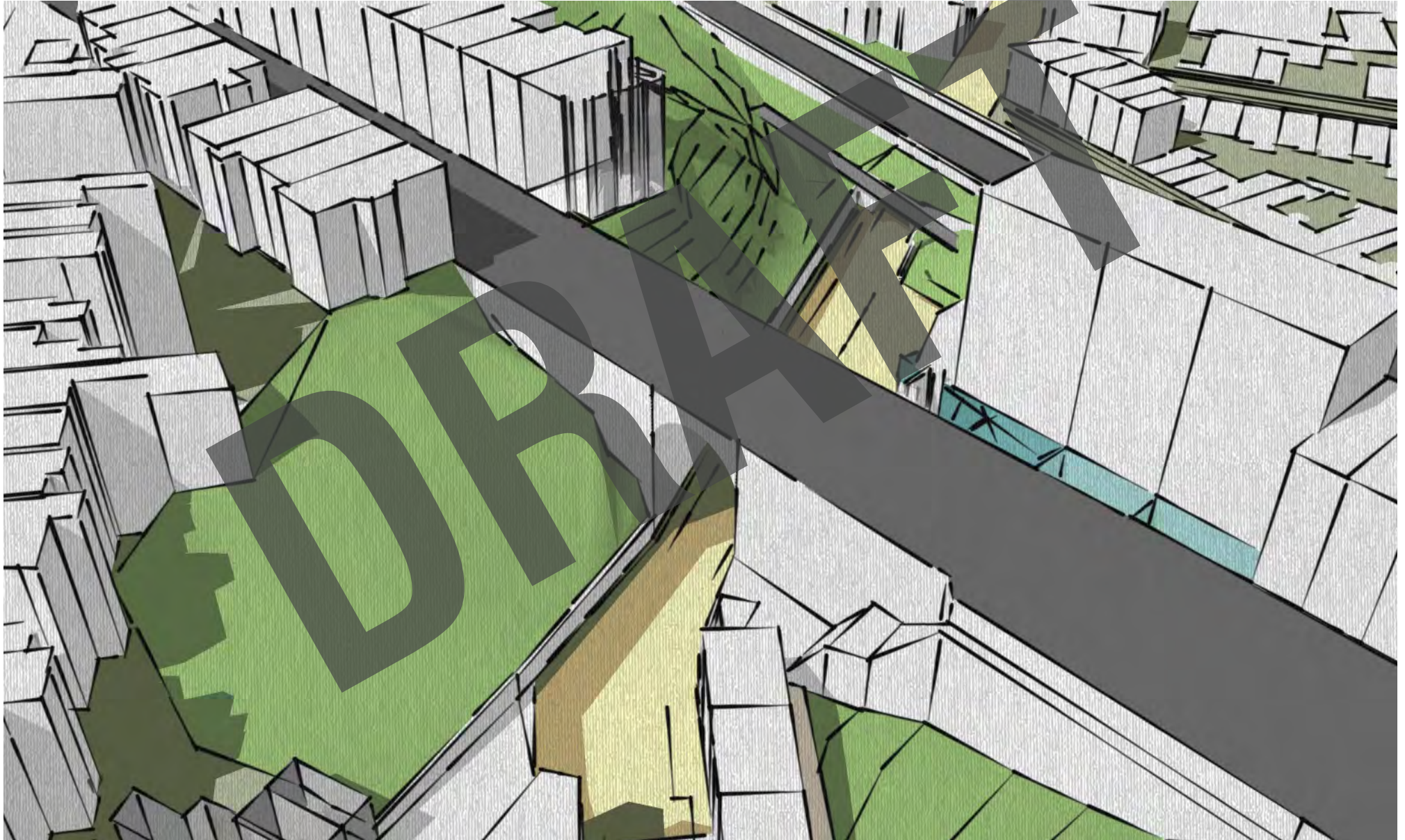


BÂTIMENT POLYVALENT - POLYVALENTE RUIMTE

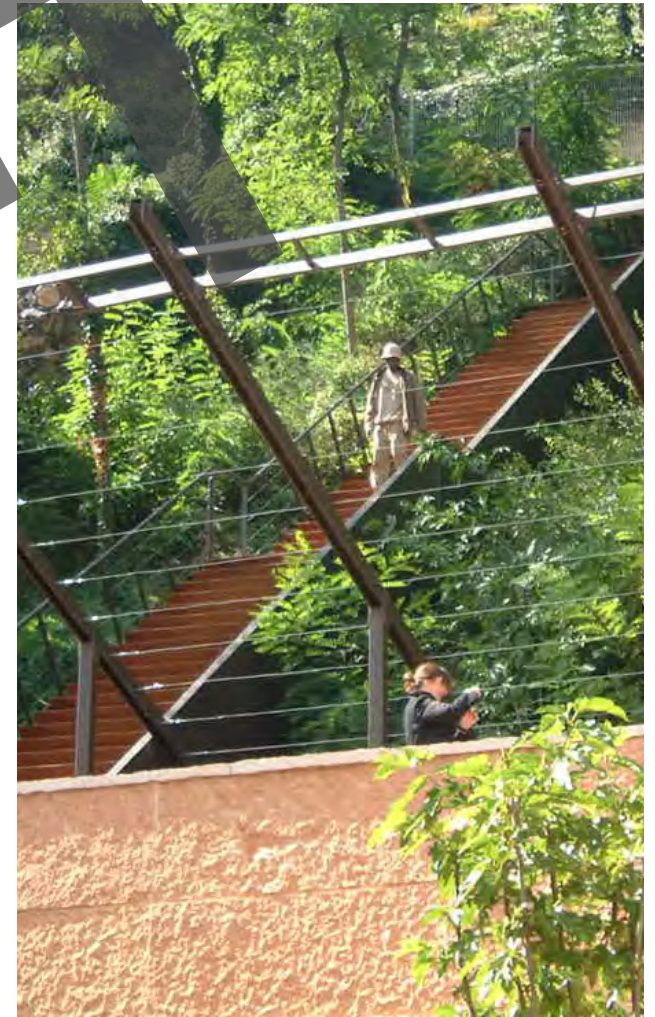
EDP / ENTRE DEUX PONTS - TUSSEN TWEE BRUGGEN



VALORISATION ESPACES VERTS - VALORISEREN VAN HET GROEN KARAKTER



VALORISATION ESPACES VERTS - VALORISEREN VAN HET GROEN KARAKTER



GROUPE DE TRAVAIL - WERK GROEP

COORDINATION GROUPE DE TRAVAIL SOCIO-ECONOMIQUE
COÖRDINATIE SOCIO-ECONOMISCHE WERK GROEP

AFFINER PROGRAMME ENTRE-DEUX-PONTS ET GARAGES GRAY
VERFIJNEN PROGRAMMA VOOR DE ZONE TUSSEN-2-BRUGGEN ET GARAGES GRAY

DEVELOPPER 2 FILIERES :
ALIMENTATION DURABLE
RESSOURCE / RECUPERATION
ONTWIKKELEN VAN 2 FILIÈRES :
DUURZAME VOEDING
RECUPERATIE



FILIERE ALIMENTATION DURABLE - DUURZAME VOEDING FILIERE



FILIERE RESSOURCE / RECUP - RECUPERATIE FILIERE



PARTENARIAT - SAMENWERKING



CINEMATEK

DRAFT



MOI MOINEAUX-MUSSEN

01 PROJET MIXTE : ÉQUIPEMENT & 4 LOGEMENTS

GEMENGD PROJECT: VOORZIENINGEN & WONINGEN

02 EXTENSION ESPACE VERT COLLECTIF

UITBREIDING COLLECTIEVE GROENE RUIMTE

03 AGRICULTURE URBAINE SUR LA TOITURE DU COLRUYT (PARTENARIAT)

STADSLANDBOUW OP HET DAK VAN COLRUYT

STRATEGIE

ÉQUIPEMENT + 4 LOGEMENTS

PUBLIEKE VOORZIENING & 4 HUISVESTINGEN

REZ PERMÉABLE

RELATIE STRAAT - BINNENGEBIED

AMÉNAGEMENT JARDIN COLLECTIF & IMPASSE

RELATIE STRAAT - BINNENGEBIED

HERAANLEG VAN DE COLLECTIEVE TUIN EN STEEG

ACCÈS & GESTION DE LA TOITURE COLRUYT

TOEGANG EN BEHEER VAN HET DAK VAN COLRUYT

SURFACES - OPPERVLAKTE

ÉQUIPEMENT - PUBLIEKE VOORZIENING : 150 M²

LOGEMENTS - HUISVESTING : 450 M²

JARDIN - TUIN : 750 M²

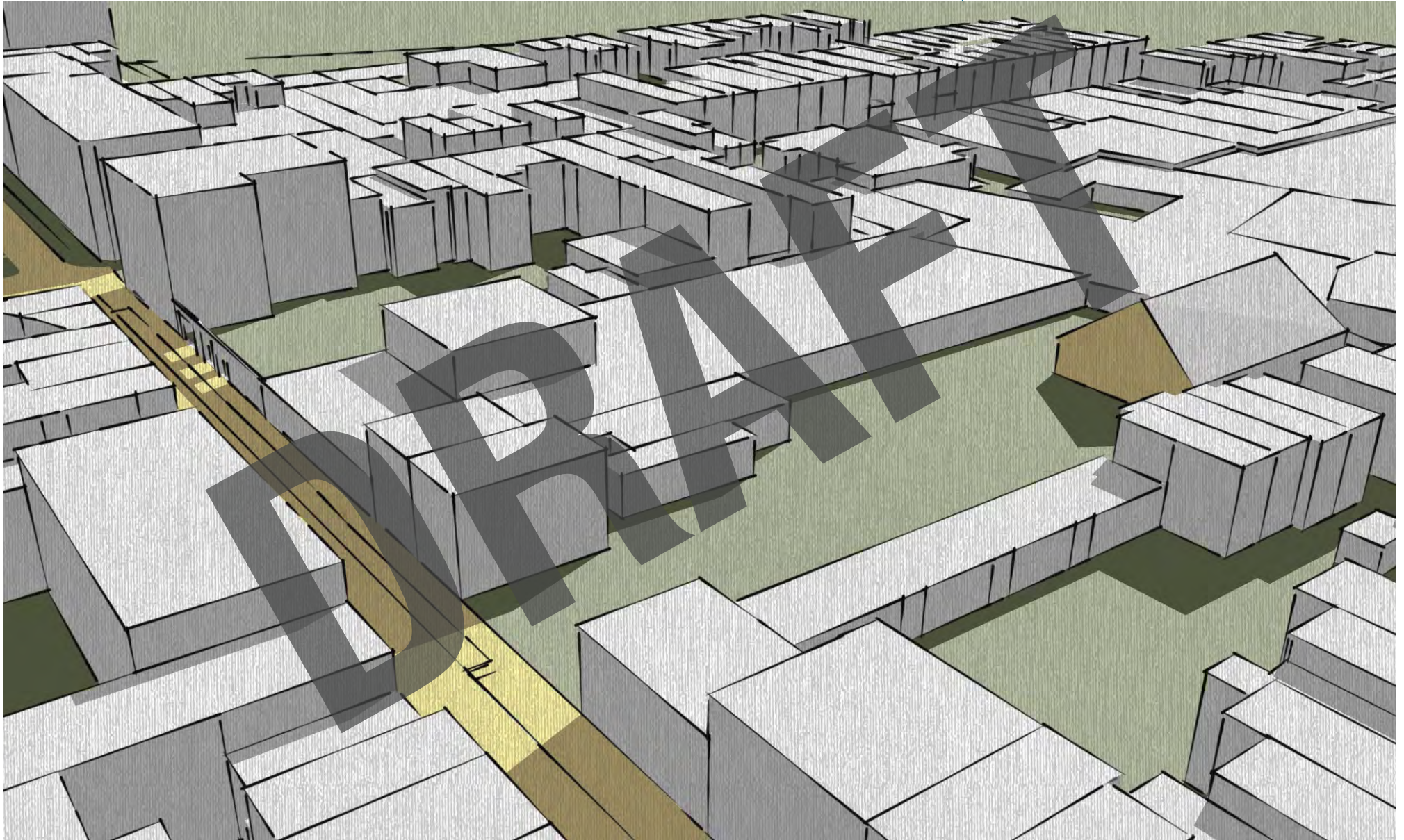




ESQUISSE - SCHETS

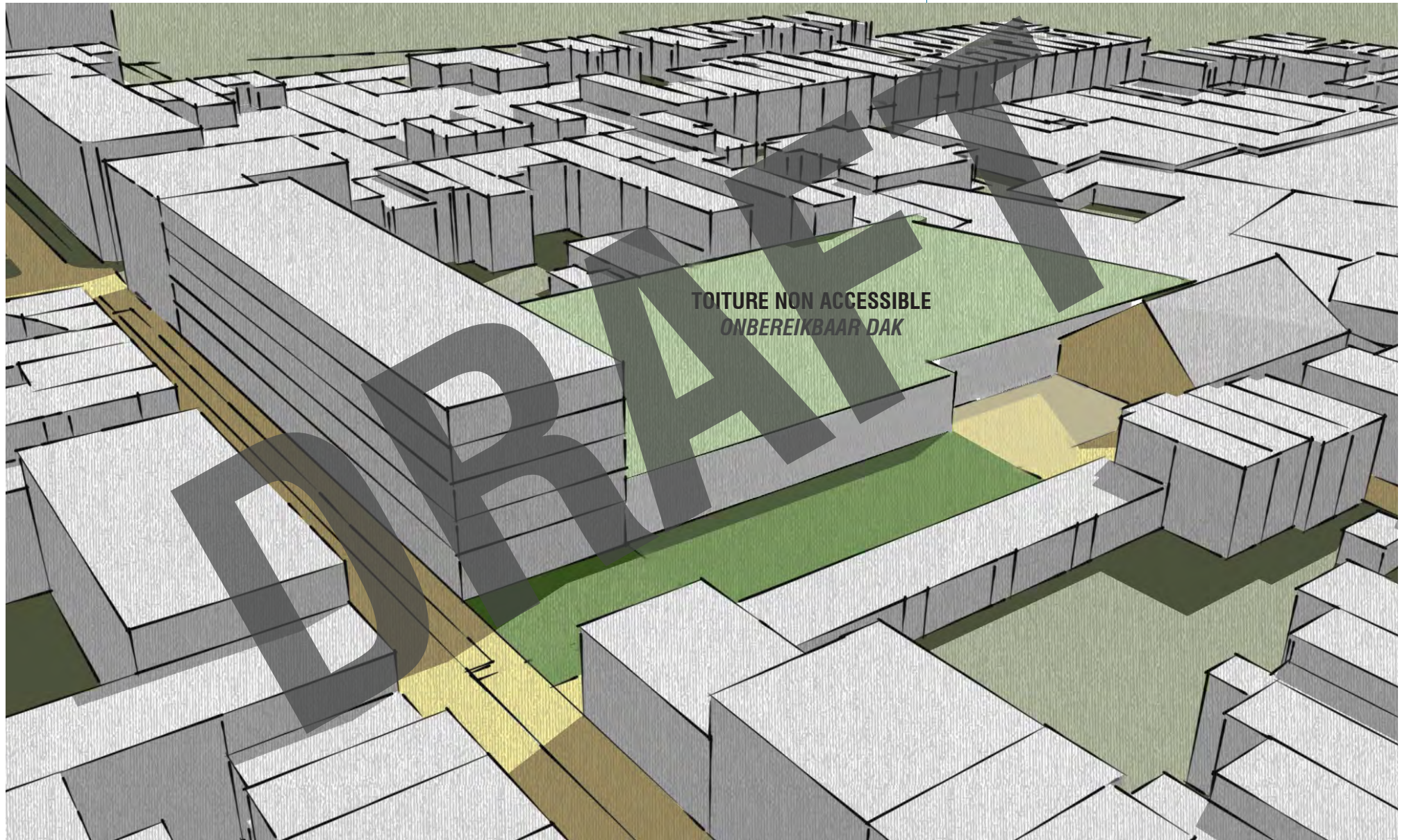


SITUATION EXISTANTE - BESTAANDE TOESTAND



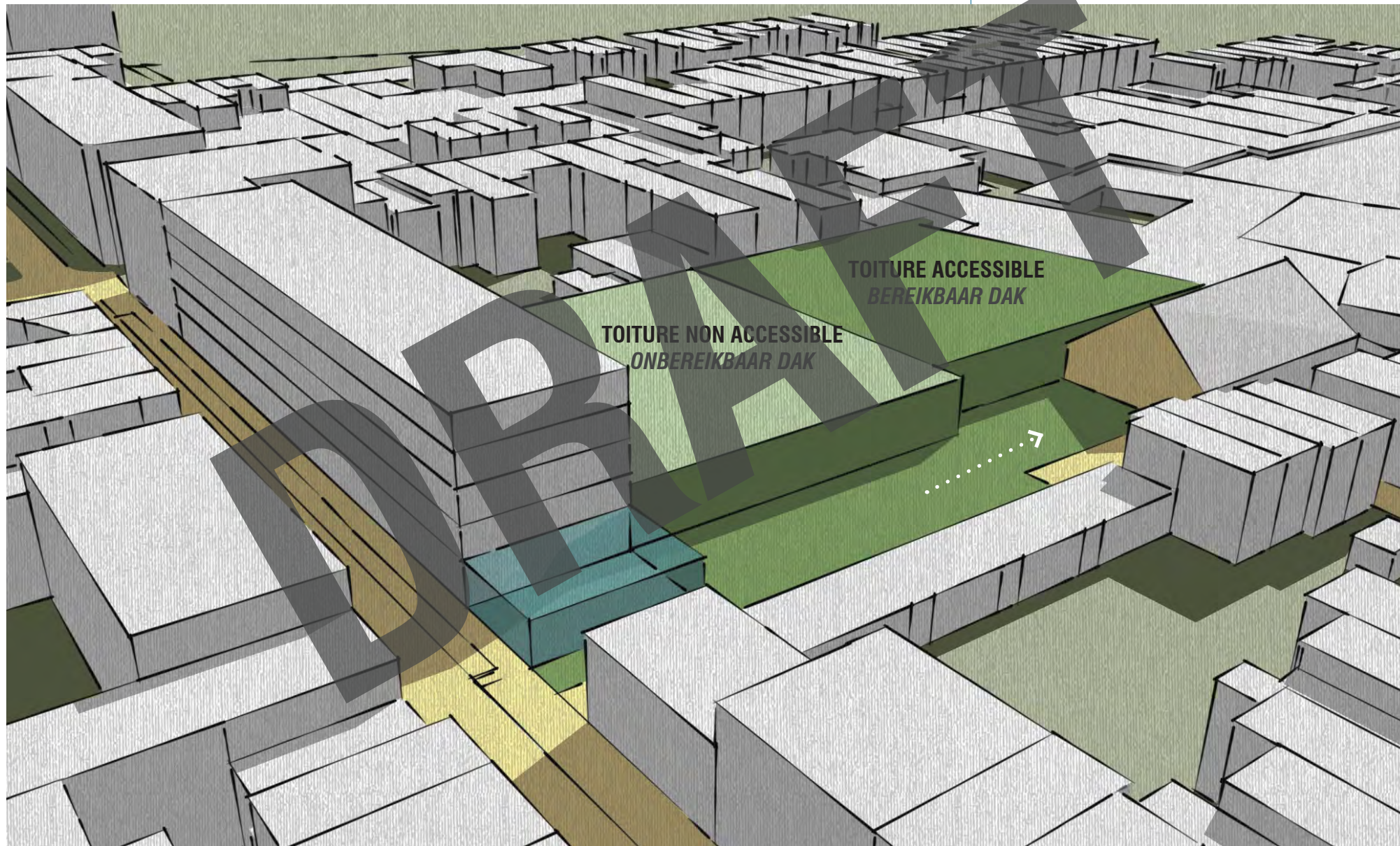
PROJET COLRUYT PROJECT

MOI / IMPASSE DES MOINEAUX - MUSSEN SLOP



EQUIPEMENT & JARDIN -

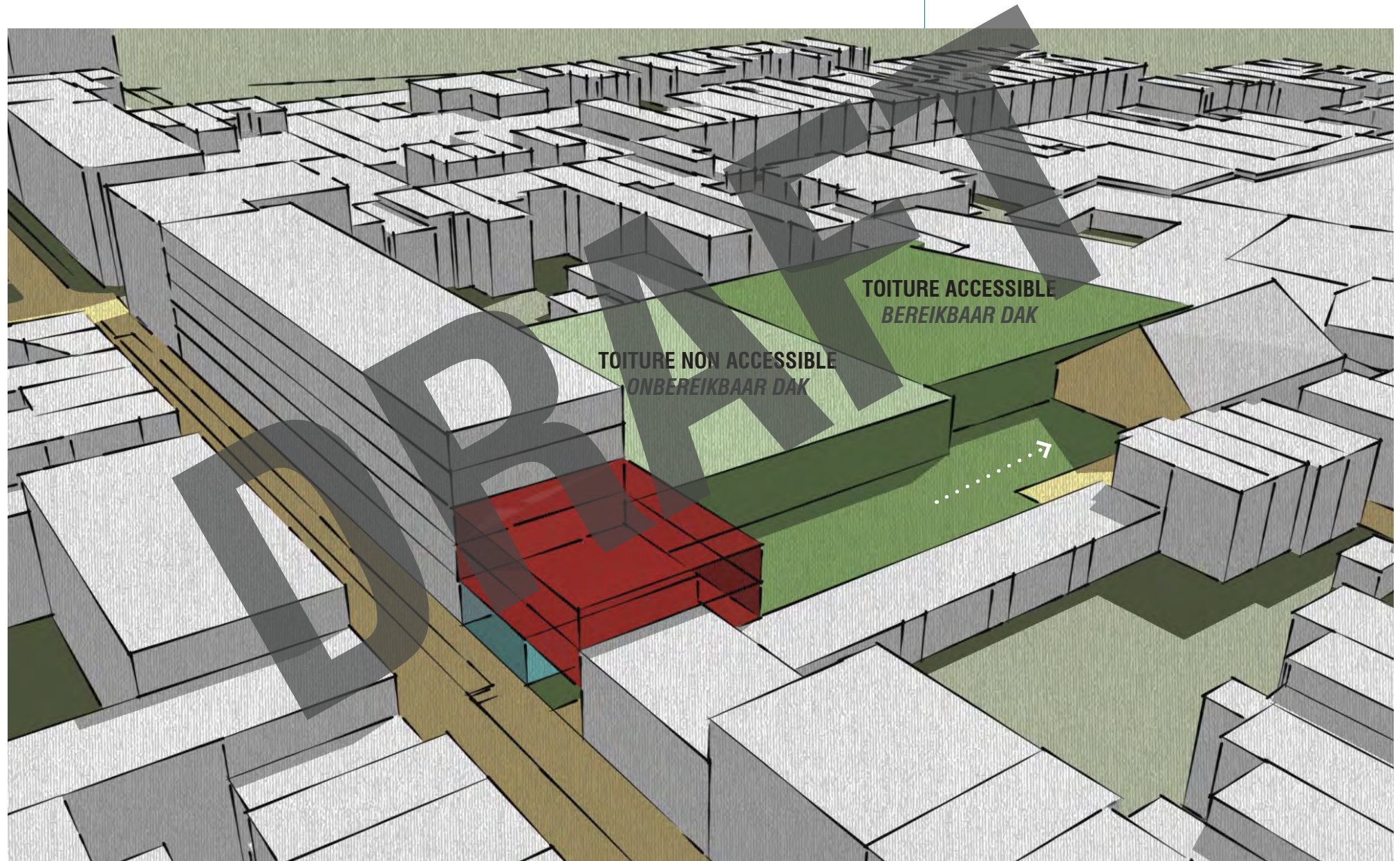
PUBLIEKE VOORZIENING & TUIN



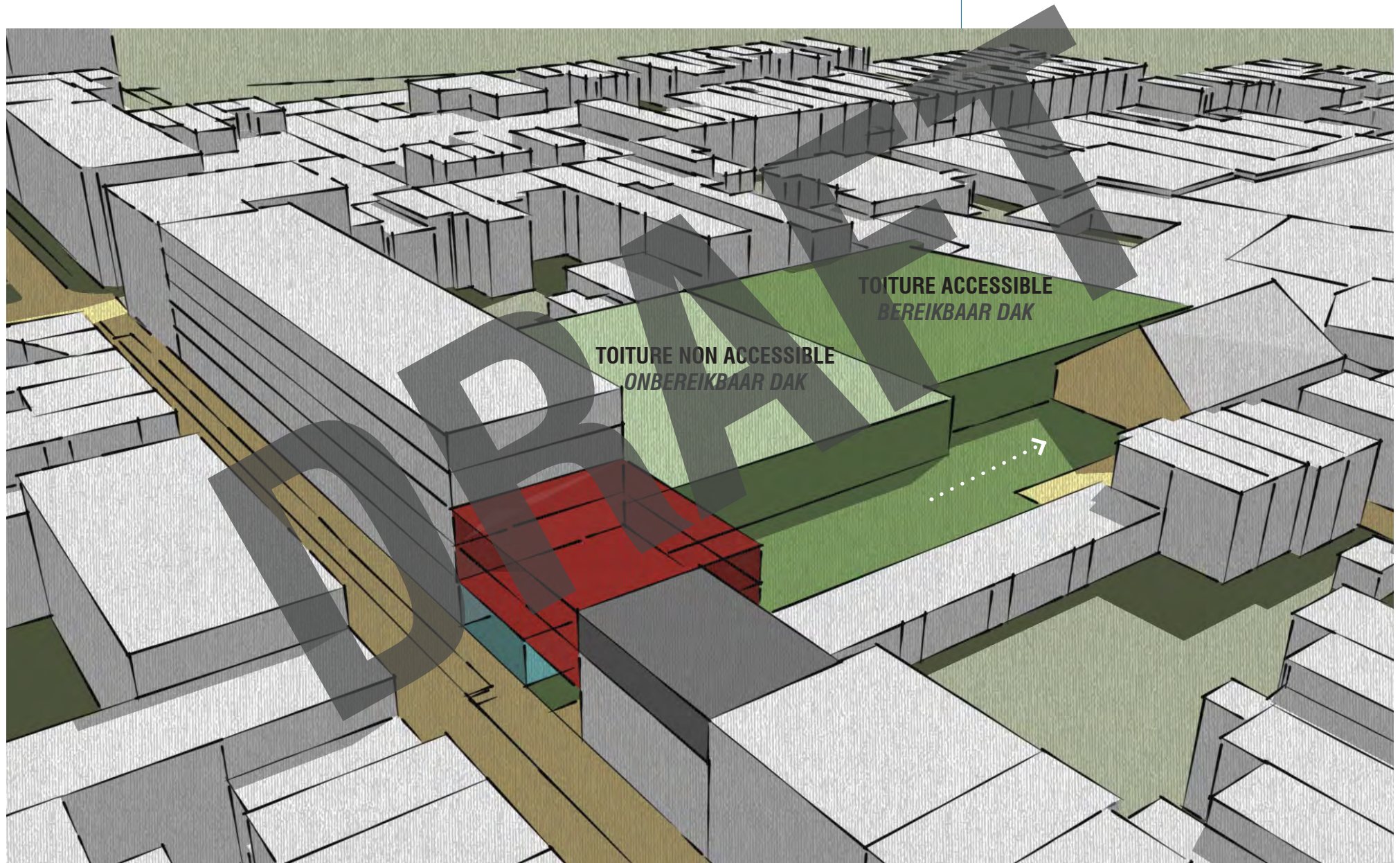
4 LOGEMENTS - 4 WONINGEN

450M²

MOI / IMPASSE DES MOINEAUX - MUSSEN SLOP



HYP. EXTENSION ÉCOLE - SCHOOL UITBREIDING





GRA

GARAGE GRAY

01 SCHÉMA DIRECTEUR
RICHTSCHEMA

02 SOCLE ÉQUIPEMENT, ATELIERS
AGRICULTURE URBAINE
SOKKEL MET VOORZIENINGEN EN ATELIERS

03 CRÈCHE - LOGEMENTS - JARDIN SUR DALLE
KINDERDAGVERBLIJF, WONINGEN, TUIN OP 1STE VERDIEPING

STRATEGIE

PÔLE D'ATELIERS & ACTIVITÉS COMMERCIALES
ATELIERS & COMMERCIELLE RUIMTE

10-12 LOGEMENTS SUR 2 ÉTAGES - RUE GRAY
*10 À 12 WONINGEN, OVER 2 VERDIEPINGEN -
ZIJDE GRAYSTRAAT*

CRÈCHE 300 M²
KINDERDAGVERBLIJF 300 M²

ACCÈS LOGEMENTS & CRÈCHE VIA KERCKX 67
*TOEGANG TOT WONINGEN EN
KINDERDAGVERBLIJF VIA KERCKX 67*

SURFACES - OPPERVLAKTE

ATELIERS & ACTIVITÉS COMMERCIALES -
ATELIERS & COMMERCIELLE RUIMTE :
LOGEMENT - HUISVESTING :
CRÈCHE - KINDERDAGVERBLIJF :

870 M²
1.000 M²
300 M²

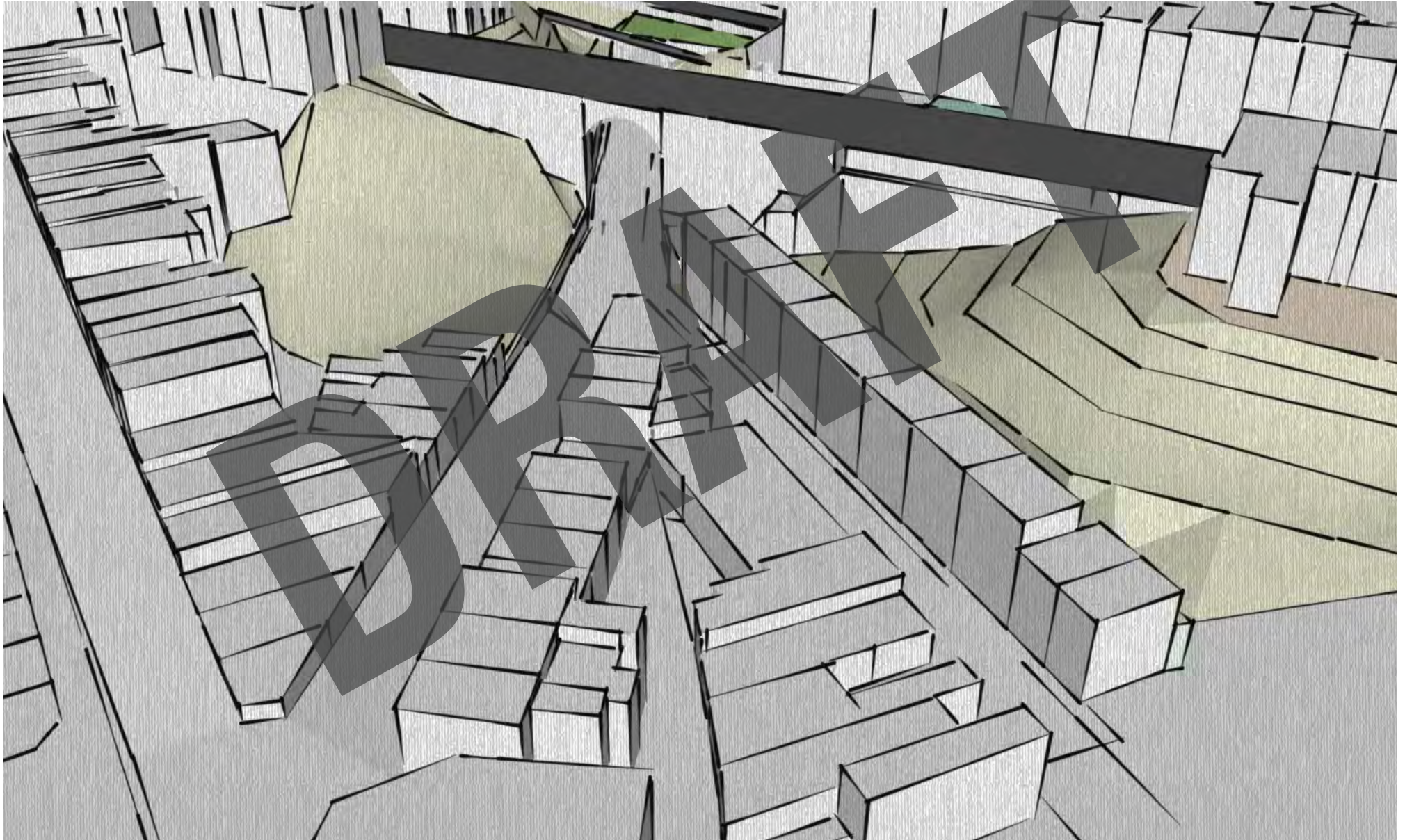




ESQUISSE - SCHETS



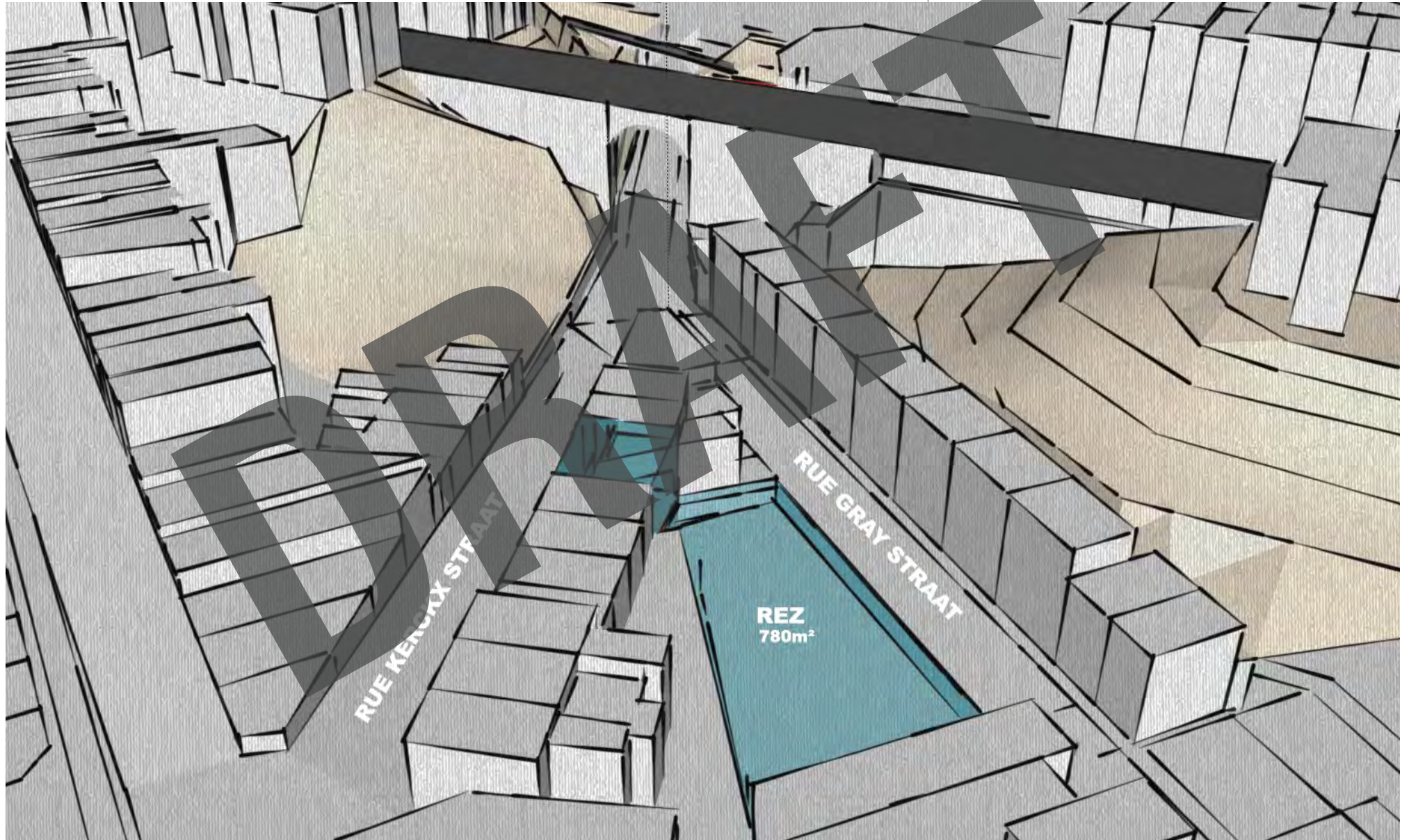
SITUATION EXISTANTE - BESTAANDE TOESTAND



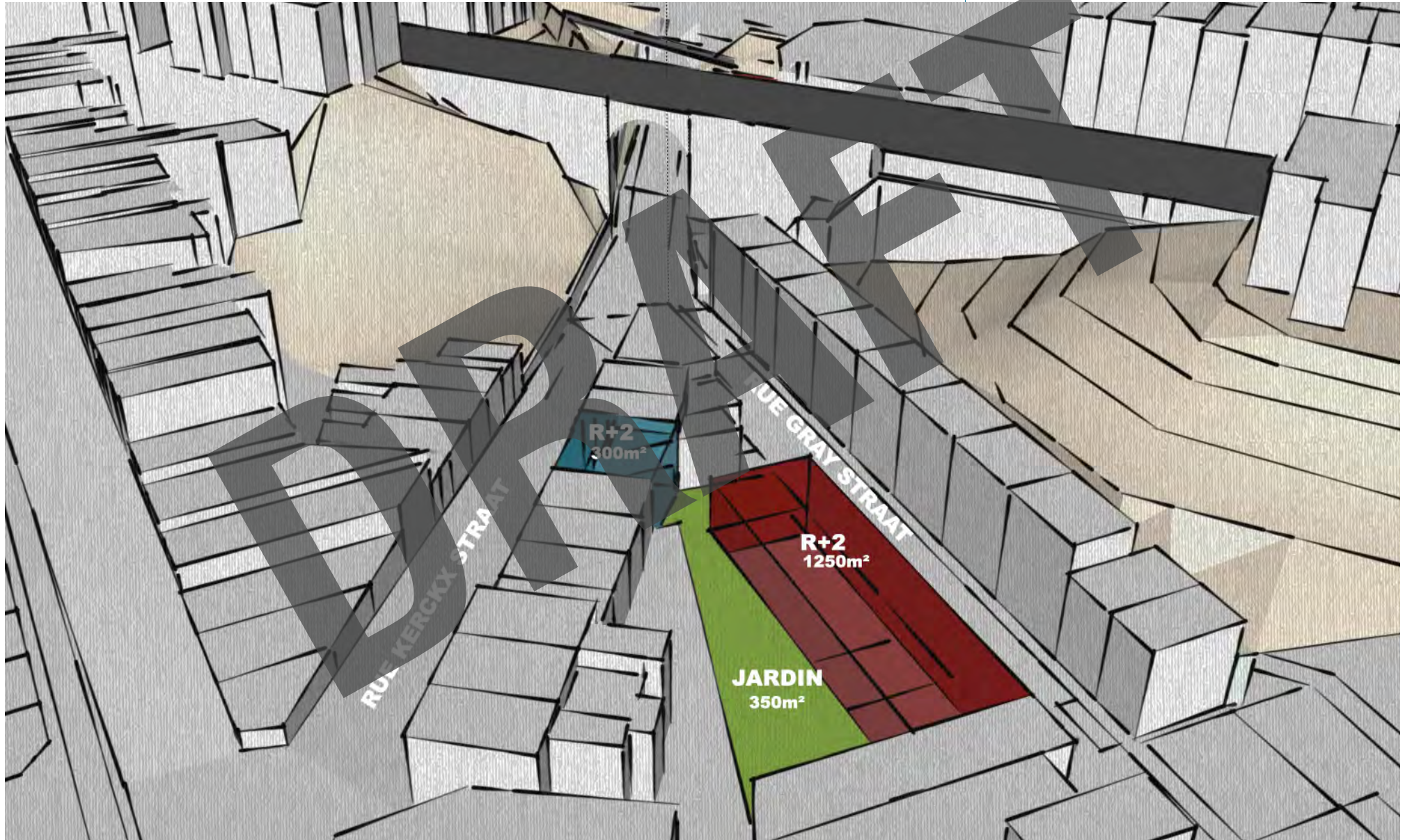
ATELIERS - ACTIVITÉS COMMERCIALES & CRÈCHE

ATELIERS, COMMERCIELE RUIMTE & KINDERDAGVERBLIJF

GRA / GARAGE GRAY

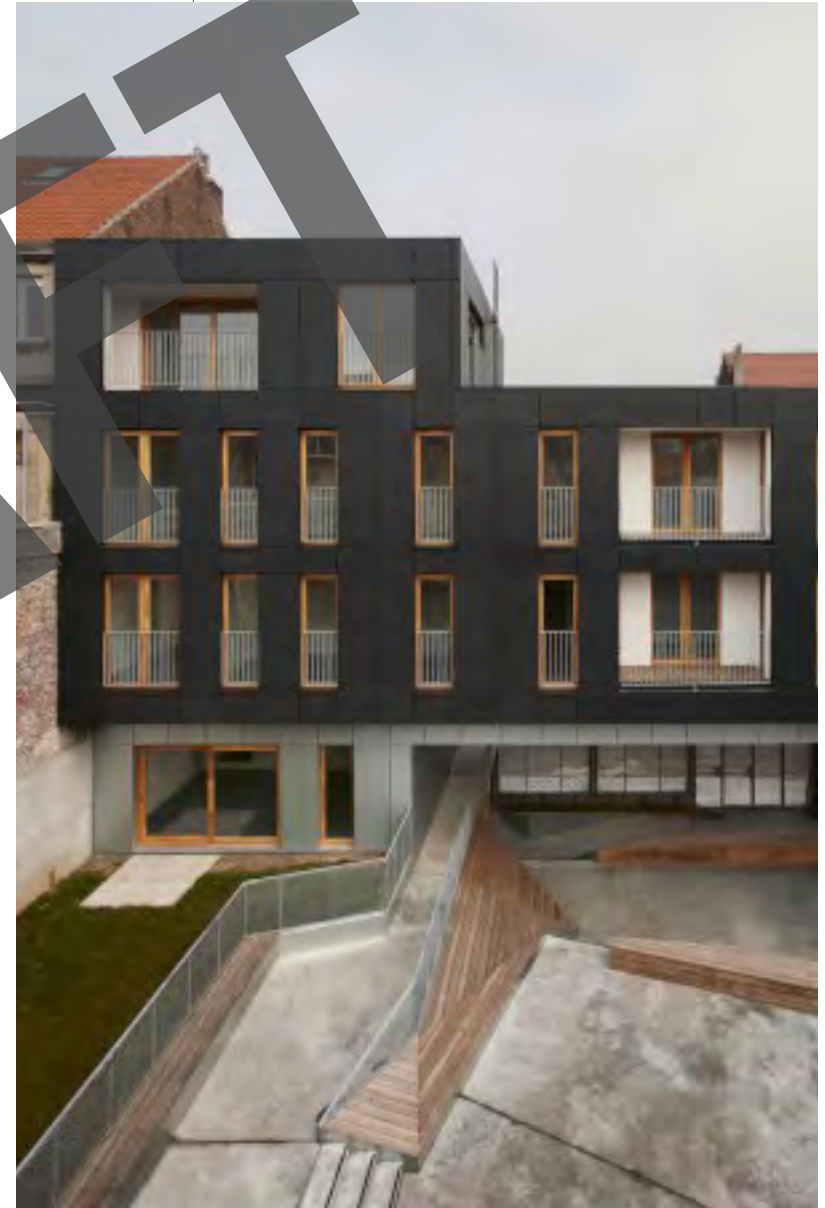


LOGEMENTS & JARDIN SUR DALLE - HUISVESTING & DAKTUIN 1.000M²



LOGEMENTS

HUISVESTING 1.000M²





PIS

RUE GRAYSTRAAT, 158

01 ÉQUIPEMENT
PUBLIEKE VOORZIENING

02 LOGEMENTS
HUISVESTING

STRATEGIE

COMBLER LA DENT CREUSE

INGESLOTEN BRAAKLIGGEND PERCEEL BENUTTEN

ÉQUIPEMENT REZ-DE-CHAUSSÉE

BUURTVOORZIENING OP GELIJKVLOERS

4-5 LOGEMENTS SUR 2 ÉTAGES

4 À 5 WONINGEN OVER 2 VERDIEPINGEN

CONSERVER SORTIE DE SECOURS PISCINE

NOODUITGANG ZWEMBAD TE INTEGREREN

SURFACES - OPPERVLAKTE

ÉQUIPEMENT - VOORZIENING :

150 M²

LOGEMENT - HUISVESTING :

400 M²





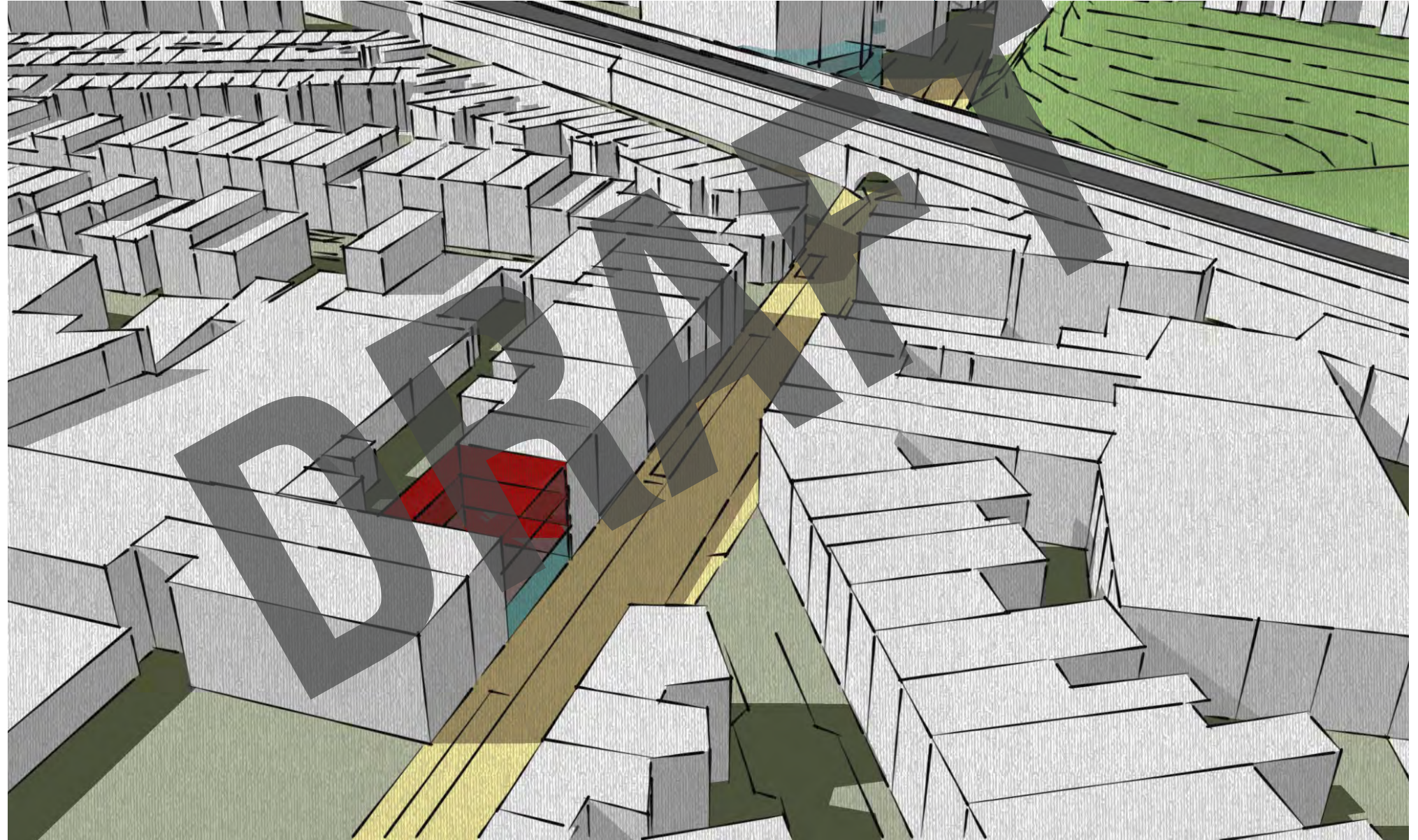
SITUATION - SITUATIE



SITUATION EXISTANTE - BESTAANDE TOESTAND



LOGEMENTS & ÉQUIPEMENT - WONINGEN & BUURTVOORZIENING





EDP bâtiment m
+ espaces
valorisation
multifuncti
+ publique
herwaarder

GRA logements
équipements
woningen
buurtvoorzien

équipements +
logements
buurtvoorziening +
woningen

FLAGEY

EUGENE FLAGEY

PLEIN

MALIBRAN

PETITE RUE MALIBRAN

KORTE MALIBRANSTRAAT

01 ANGLE DILLENS - ÉQUIPEMENT
HOEK DILLENS - VOORZIENING

**02 ÉQUIPEMENT DE QUARTIER (P.E. ÉCOLE
DES DEVOIRS 210 M²)**
*BUURTVOORZIENING (BVB.
HUISWERKSCOOL 210 M²)*

03 LOGEMENTS
WONINGEN

STRATEGIE

ANIMATIONS (MQM) & CONTRÔLE SOCIAL DU PARC
ANIMATIE (WHM) & SOCIALE CONTROLE PARKJE

**CRÉATION ÉQUIPEMENTS EN RELATION
AVEC LE PARC**
BUURTVOORZIENING IN RELATIE MET PARKJE

4 LOGEMENTS SUR 2 ÉTAGES
4 WONINGEN OVER 2 VERDIEPINGEN

SURFACES - OPPERVLAKTE

EQUIPEMENT - VOORZIENING :

360 M²

LOGEMENT - HUISVESTING :

420 M²



MAL / PETITE RUE MALIBRAN - KORTE MALIBRANSTRAAT



EQUIPEMENT ANGLE DILLENS - BUURTVOORZIENING HOEK DILLENS



EQUIPEMENT & 4 LOGEMENTS - BUURTVOORZIENING & WONINGEN



logements + équipements PIS
ingen + buurtvoorziening



GER

PLACETTE GERMOIR PLEINTJE

01 RÉAMÉNAGEMENT ESPACE PUBLIC
HERAANLEG PUBLIEKE RUIJMTE

espace public
publieke ruimte

DRAAF

SC
LEC
LEO



SITUATION - SITUATIE



DRAAET

STRATEGIE

VALORISATION DE L'ESPACE PUBLIC
HERAANLEG PUBLIEKE RUIMTE

TRAITEMENT MUR AVEUGLE
AANPAK BLINDE ZIJGEVEL

DRAAFT

SURFACES - OPPERVLAKTE

ESPACE PUBLIC - PUBLIEKE RUIMTE :

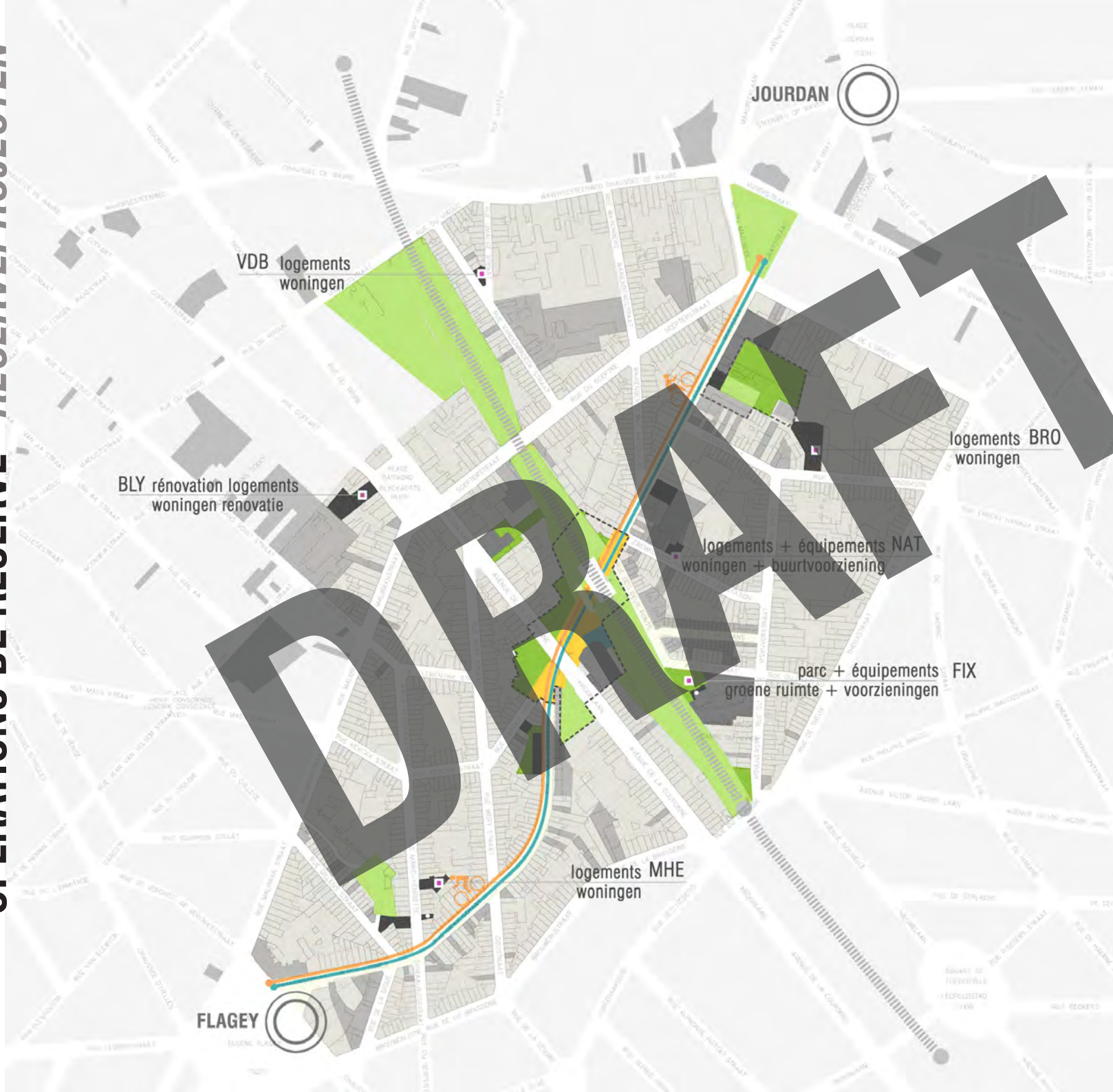
300 M²



WAAELBEEK

**“Opérations de réserve -
Reserveprojecten”**

OPÉRATIONS DE RÉSERVE - RESERVEPROJECTEN



VDB logements woningen

BLY rénovation logements woningen renovatie

logements BRO woningen

logements + équipements NAT woningen + buurtvoorziening

parc + équipements FIX groene ruimte + voorzieningen

logements MHE woningen

JOURDAN

FLAGEY

VDB



BLY



BRO



NAT



FIX



MHE



SYNTHÈSE & PÉRIMÈTRE - SYNTHÈSE & GEBEID



PRIMES - PREMIES



WAAELBEEK

**“Actions immatérielles -
Immateriële acties”**

BALADE VERTE-BLEUE - BLAUW-GROENE WANDELING



APPEL A PROJETS - PROJECTOPROELEN

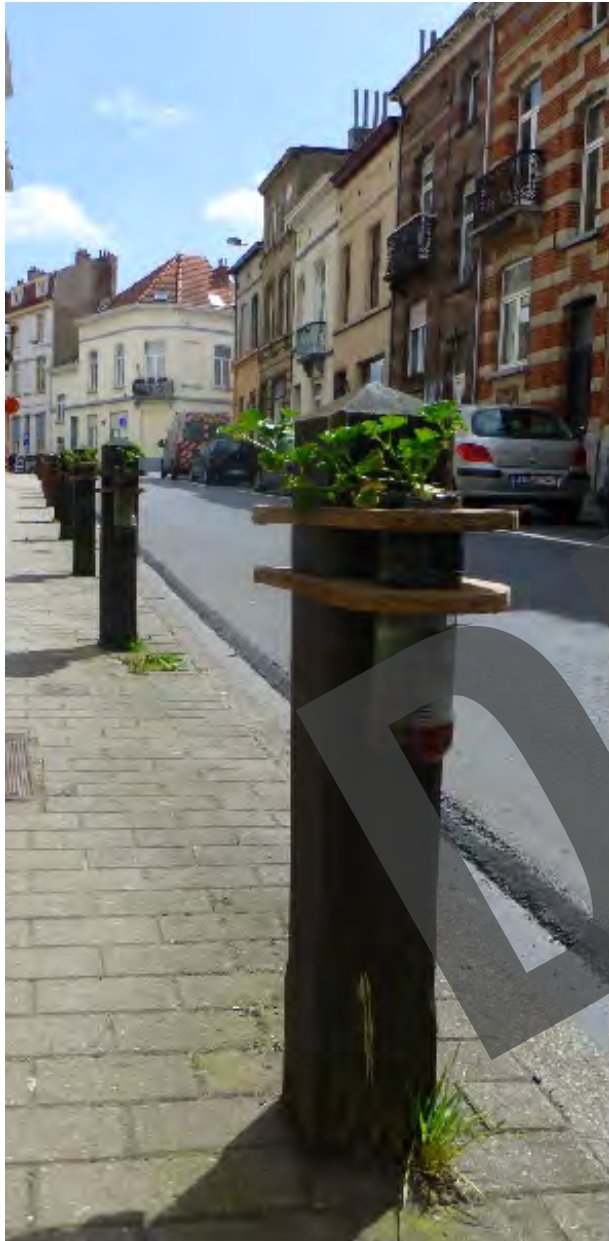


APPEL A PROJETS - PROJECTOPROEPEEN



"Rien ne se perd, tout se transforme"

APPEL A PROJETS - PROJECTOPROELEN



WAAELBEEK

**“Conclusion -
Conclusie”**

CONCLUSION - CONCLUSIE

+2250m² **logements (25) > passifs**
woningen (25) > passieve

+2750m² **équipements de quartier**
buurtvoorzieningen

+3650m² **nouveaux espaces publics / verts**
nieuwe openbare ruimten / groene ruimten

+5000m² **valorisation espaces verts existants**
herwaardering bestaande groene ruimten

Axe Gray privilégié pour les modes doux
Voorkeur Gray As voor zwakke weggebruikers

CONCLUSION - CONCLUSIE

Actions immatérielles

Immateriëles acties

Filière alimentation durable

Duurzame voeding filiere

Gestion déchets > Filière récupération

Afvalbeheer > Recuperatie filiere

Mobilité durable

Duurzame mobiliteit

Renforcement maillage vert & bleu

Voorkeur Gray As voor zwakke weggebruikers

Récupération des eaux de pluie et réutilisation

Recuperatie van regenwater & hergebruiken

WAAELBEEK

**“Questions-Réponses
Vragen-Antwoorden”**