

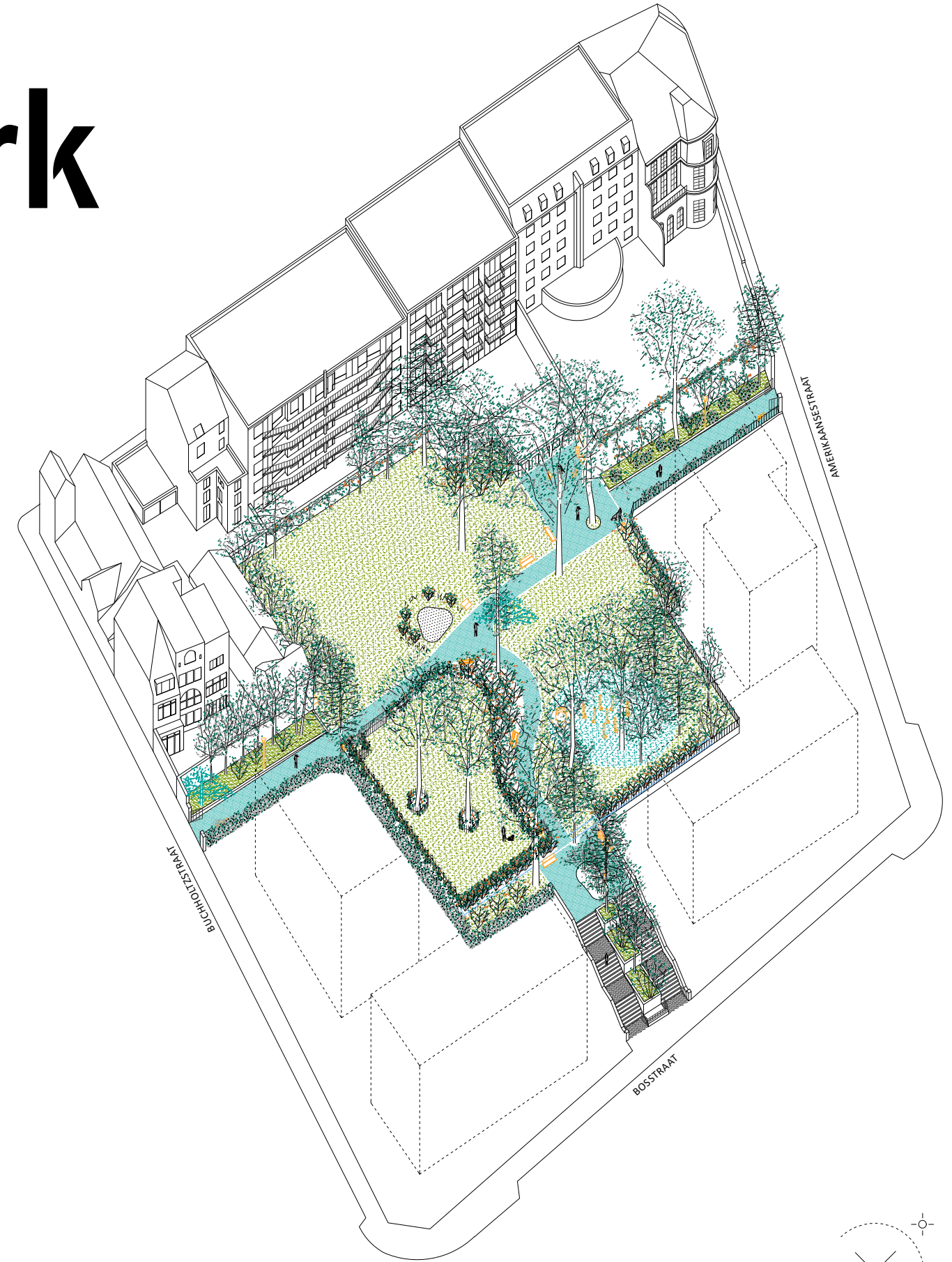


Commissie 19/04/2022

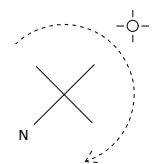
# Buchholtzpark

Opdracht van projectontwerper voor ontwerp, studies en opvolging van de uitvoering van de herinrichting van het park

Voorontwerp - maart 2022



A Practice  
Atelier Veldwerk







# (Vooraf) bestaande toestand



Foto van het park enkele jaren geleden





# Bestaande situatie



Regen januari 2022 - Bodem ondoordringbaar geworden





# Bestaande situatie



Compostbak



Opmerkelijke bomen en lokaal van de parkwachters



Platanen in de zon



Kreupelhout





# Verloop van het dossier

*BESTEK*

*PARTICIPATIEVE METHODOLOGIE*

*NIEUWE  
INRICHTING*

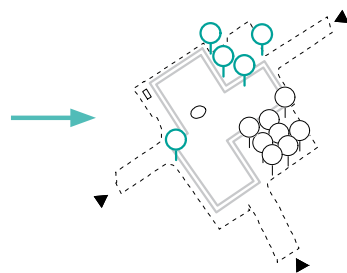
*PRESENTATIE AAN  
HET PUBLIEK*

**BESTAANDE PARK**

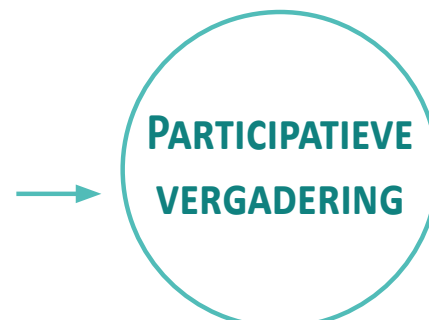
**GEPLAND PARK**



**NOVEMBER 2019**



*Juni 2020  
Telling*



**SEPTEMBER 2020**

*27 september  
2020*

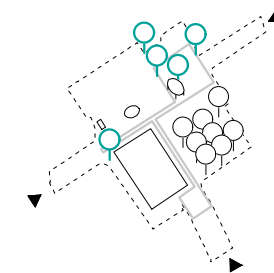


**DECEMBER 2020**

*Oktober - december  
2020  
165 deelnemers*



**MAART 2021**



**FEEDBACK NAAR DE  
BUURTBEWONNERS**

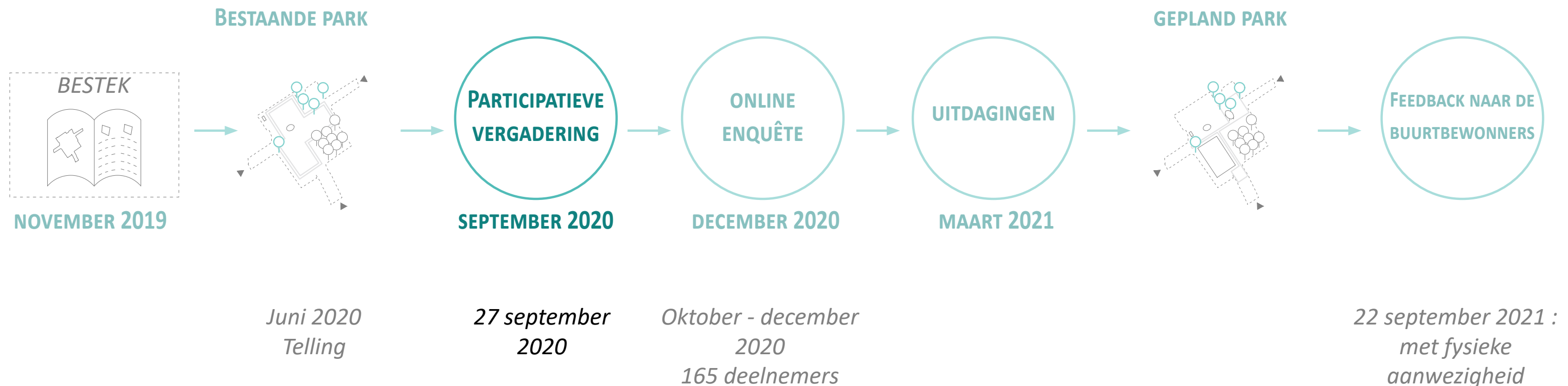
*22 september 2021 :  
met fysieke  
aanwezigheid*





# Verloop van het dossier - Participatieve stappen

- Hondenbaasjes willen hun hond graag laten loslopen maar anderen wijzen op het mogelijke gevaar daarvan
- Sommige buurtbewoners wijzen op nachtlawaai 's avonds en 's nachts
- Anderen stellen voor om een bepaalde bank aan de rand van het park te verplaatsen omdat het lawaai vandaar afkomstig is







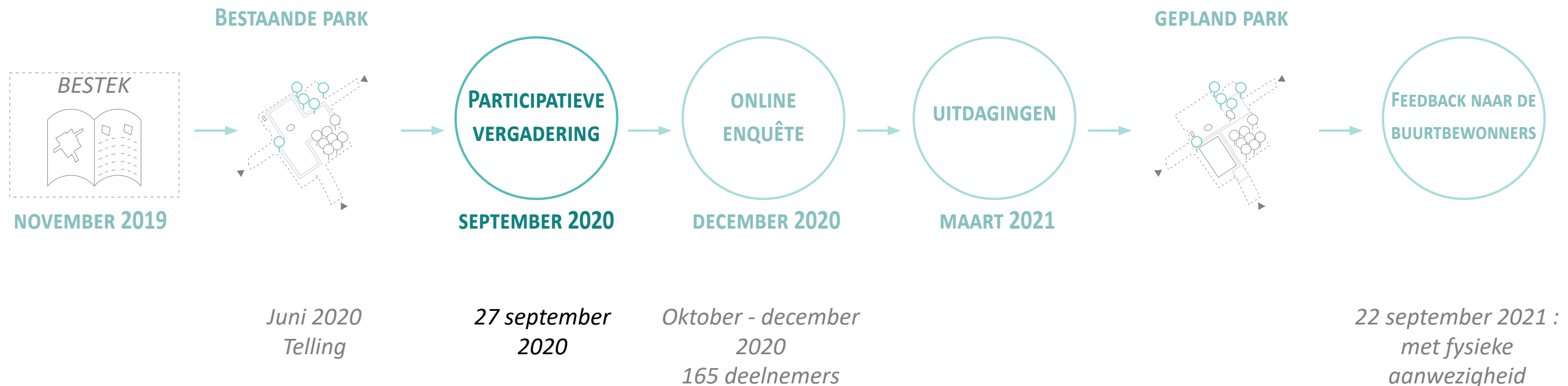
# Verloop van het dossier - Participatieve stappen

**2 x meer**

Meer dan 60% wou het park voor ontspanning en gezelligheid gebruiken terwijl slechts 30% dat vandaag ook doet.

**3 x meer**

Meer dan 30% wou het park voor recreatie en feestjes gebruiken terwijl minder dan 10% dat vandaag ook doet.



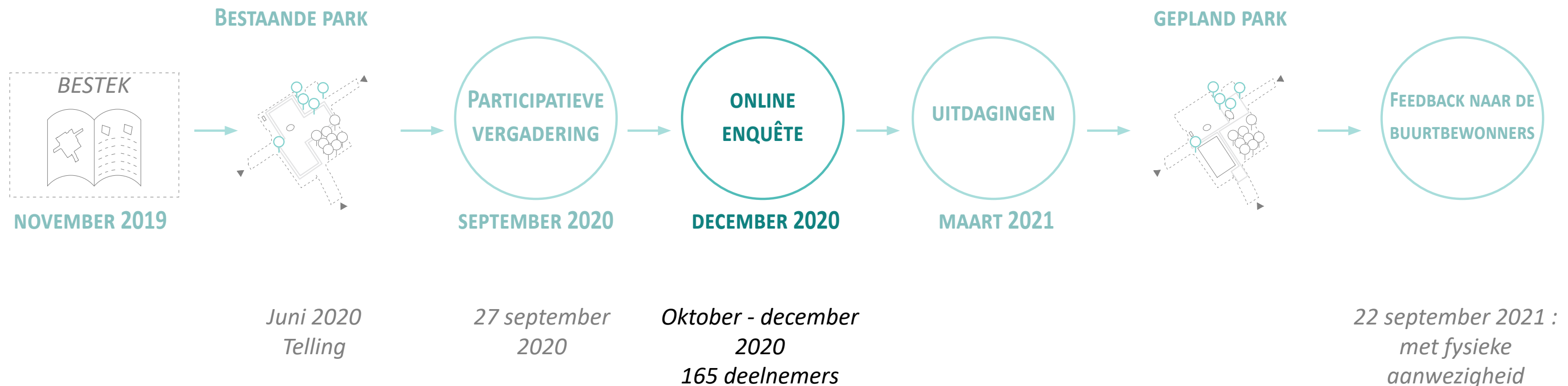




# Verloop van het dossier - Participatieve stappen

## Status quo

55% zou met zijn hond in het park wandelen en doet dat vandaag reeds.  
40% zou dagelijks door het park wandelen en doet dat vandaag reeds.



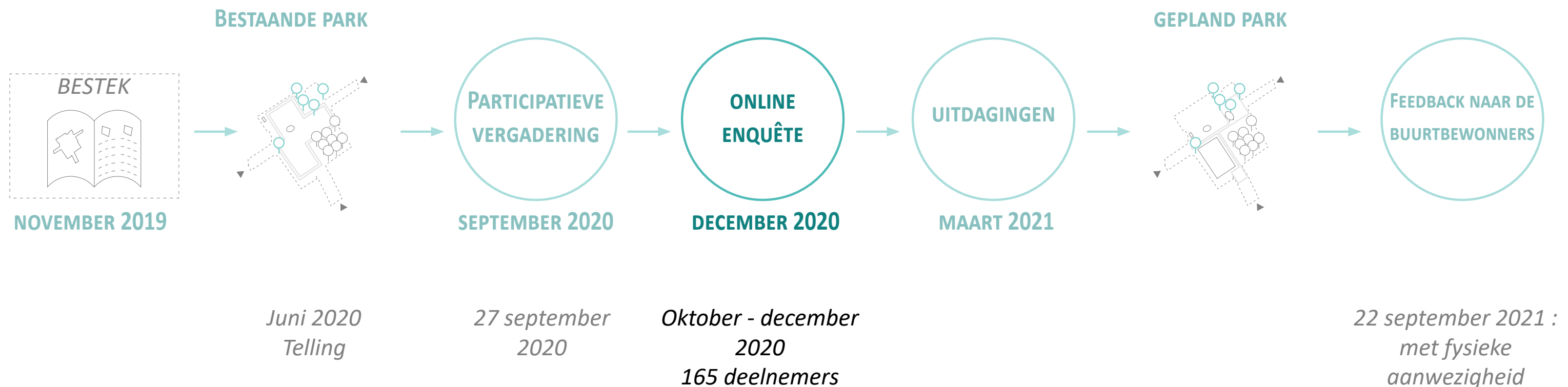




# Verloop van het dossier - Participatieve stappen

Er is een werkelijke vraag naar een beter evenwicht van de  
mogelijke gebruikswijzen van het park

Het toekomstige project zet in op het zorg  
dragen voor de omgeving  
Aanbod van ruimten voor het “wijkeven”  
en behoud van de biodiversiteit





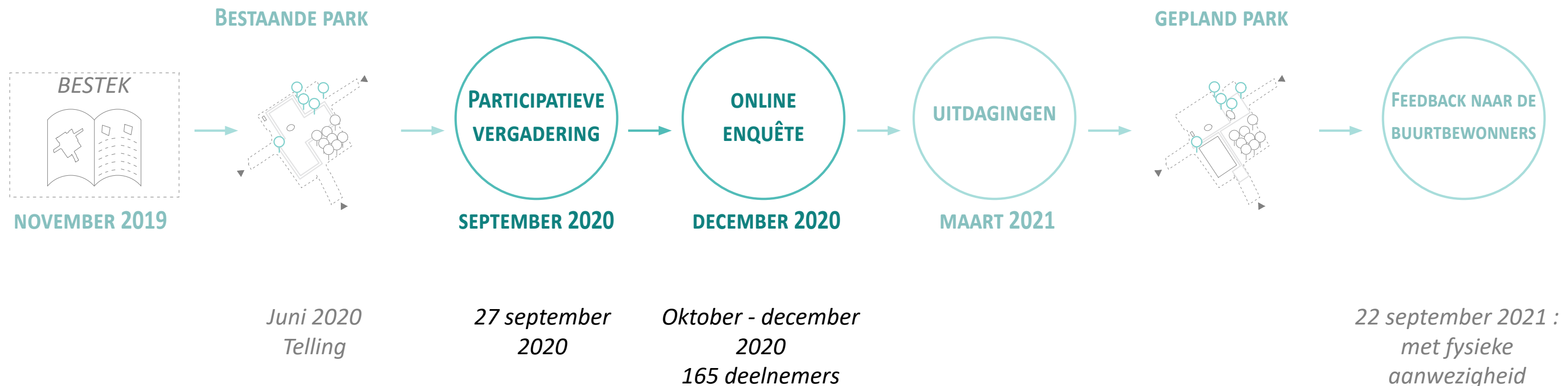


# Verloop van het dossier - Participatieve stappen

Uit de online enquête en de participatieve vergadering is een werkelijke vraag gebleken:

naar een beter evenwicht tussen de mogelijke gebruikswijzen van het park  
naar het delen van de omgeving

naar meer zorg voor het park op maat van de buurtbewoners en de biodiversiteit





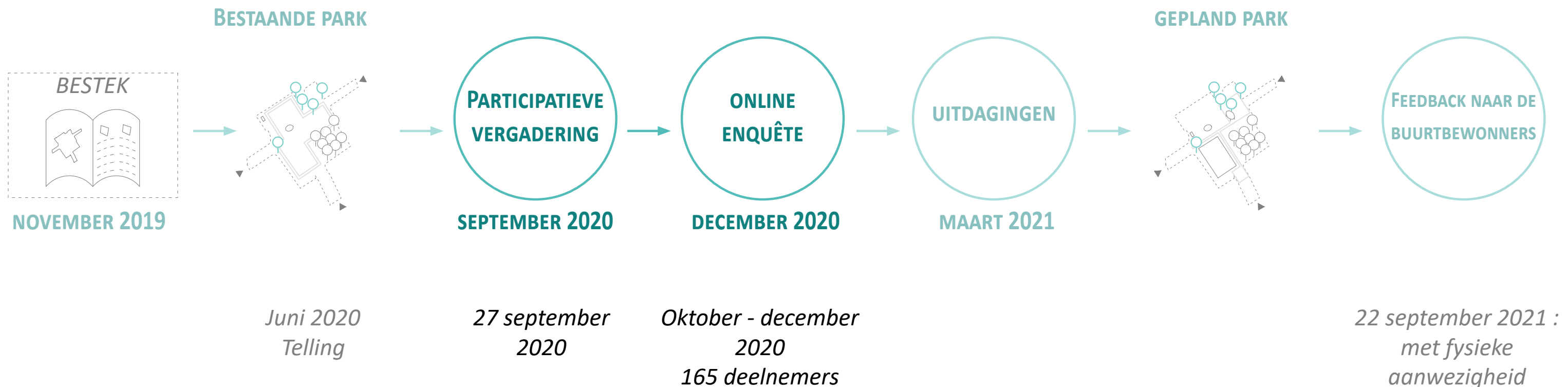


# Verloop van het dossier - Fytosanitaire studie



## Resultaten en aanbevelingen:

- Intensief gebruik van de grond door honden (aanwezigheid van urine, geen graslaag wegens vertrappeling, ...)
- Aanwezigheid van monumentale bomen
- Zwakke biodiversiteit in het park

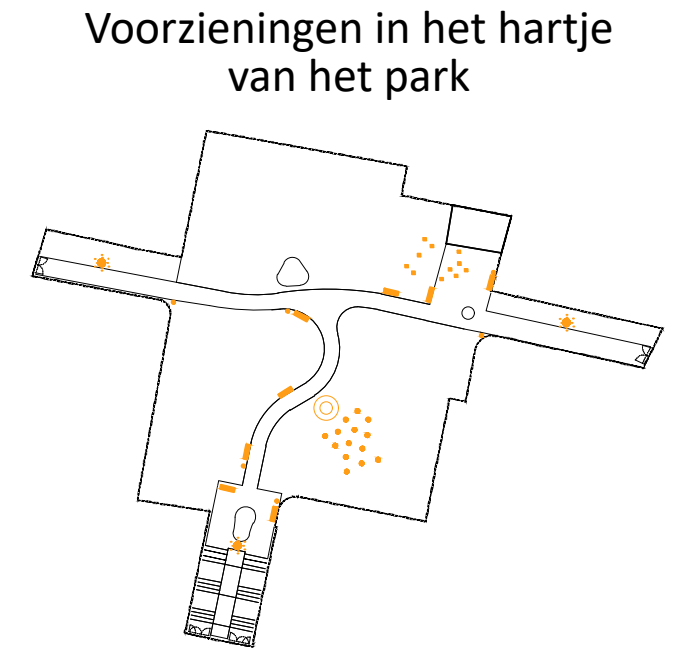
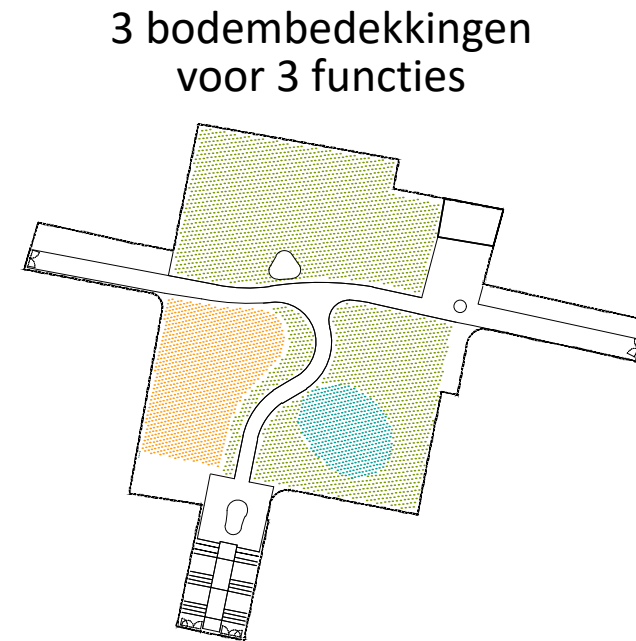
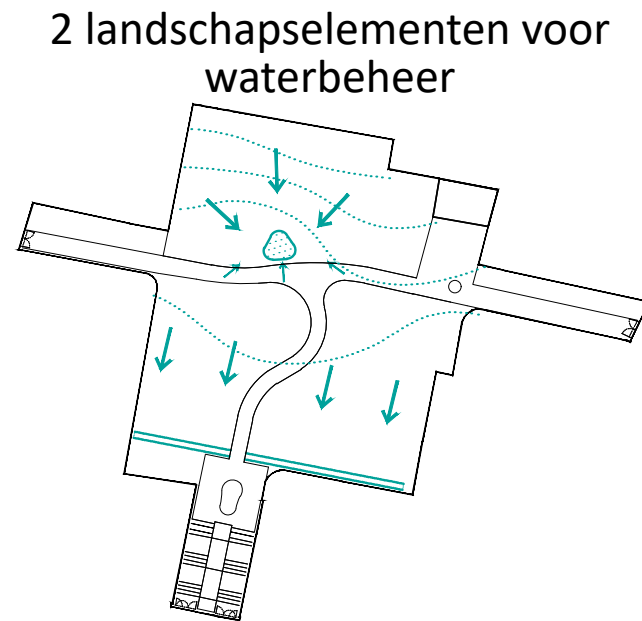
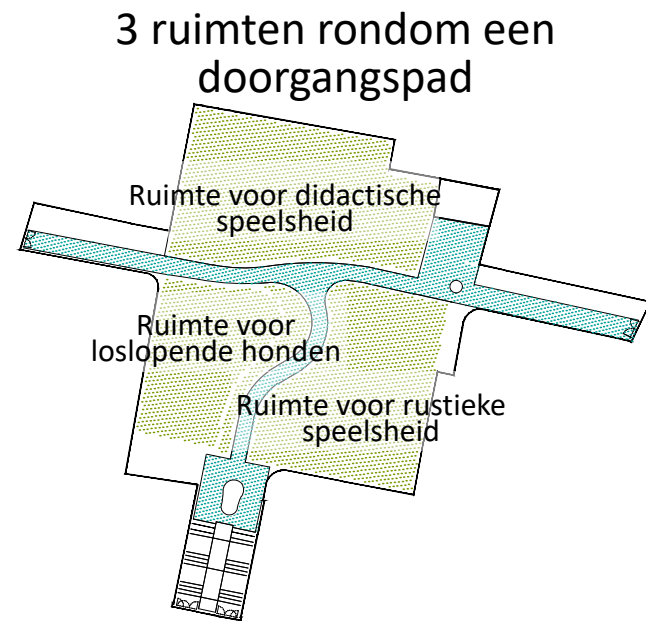






# Het geplande park - Uitdagingen

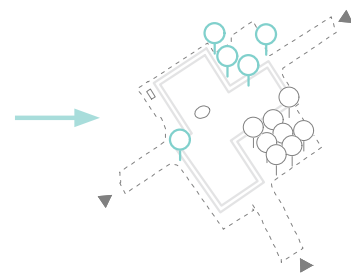
## UITGETEKEND PARCOURS ...



### BESTAANDE PARK



NOVEMBER 2019



Juni 2020  
Telling

PARTICIPATIEVE  
VERGADERING

SEPTEMBER 2020

27 september  
2020

ONLINE  
ENQUÊTE

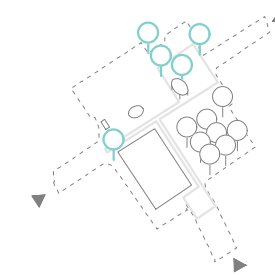
DECEMBER 2020

Oktober - december  
2020  
165 deelnemers

UITDAGINGEN

MAART 2021

### GEPLAND PARK



FEEDBACK NAAR DE  
BUURTBEWONNERS

22 september 2021 :  
met fysieke  
aanwezigheid



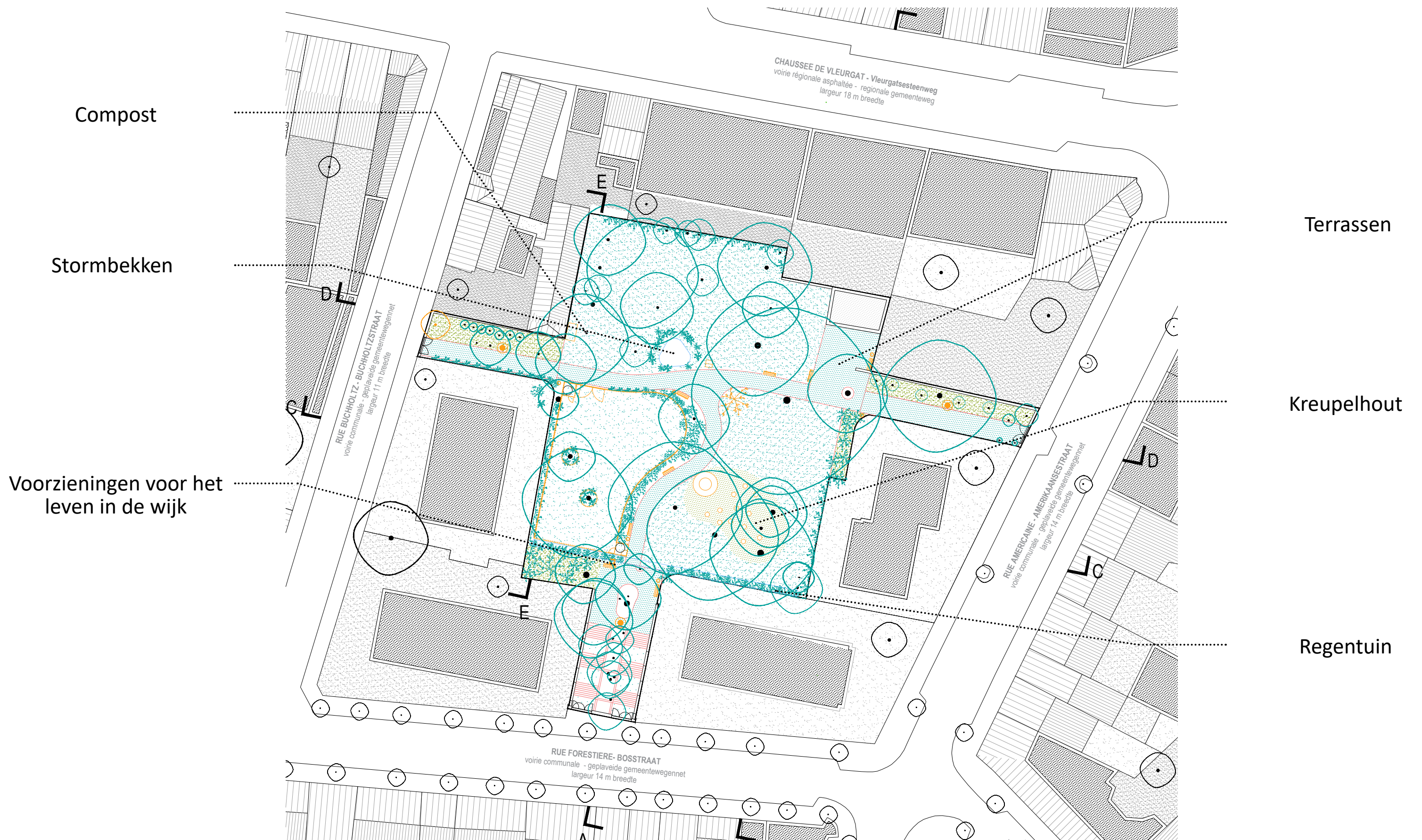
# Het geplande park - Blokdiagram





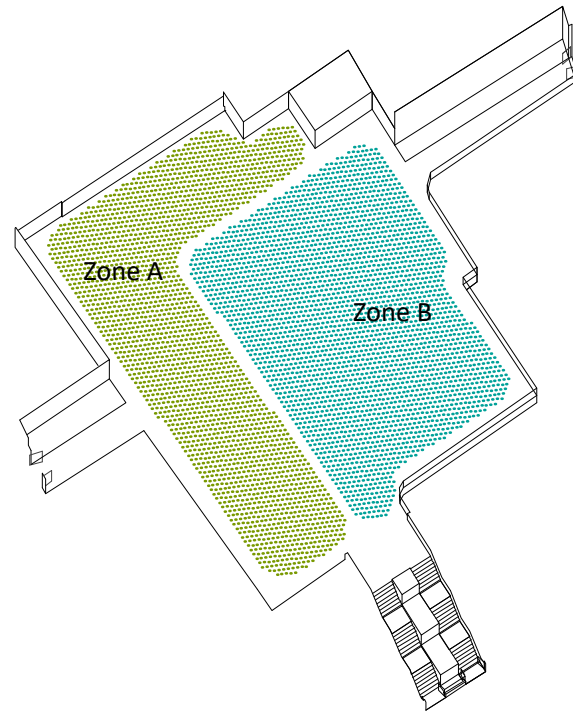


# Het geplande park - Massaplan

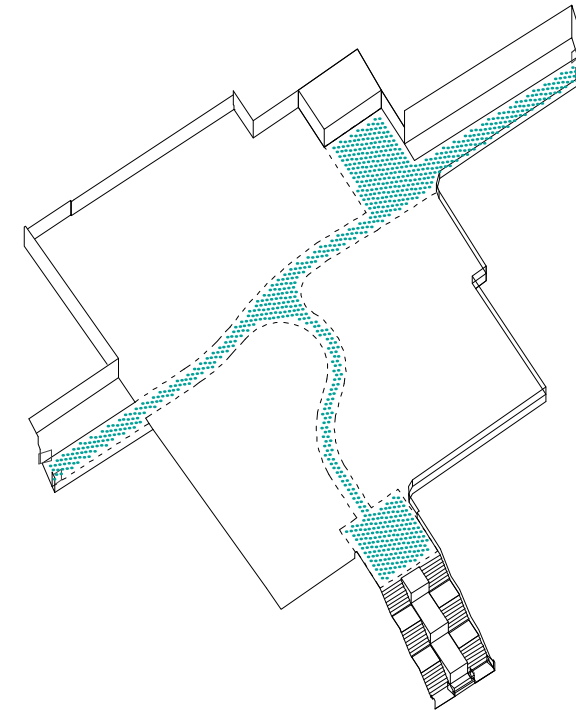




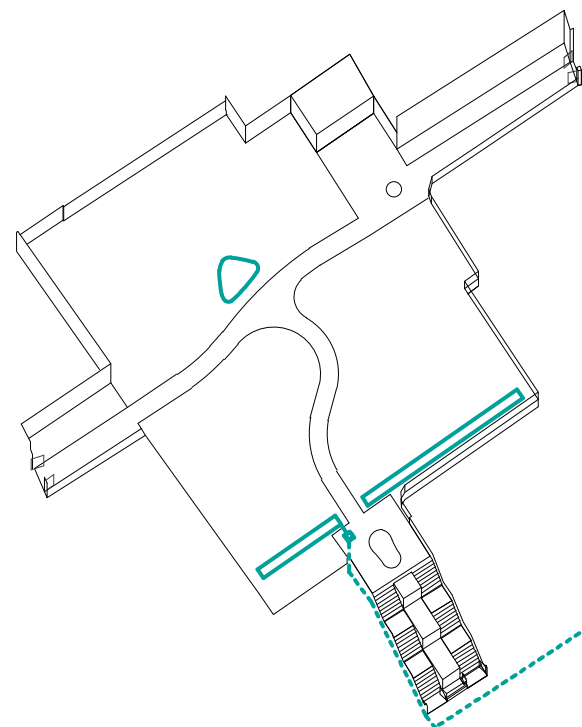
# Het geplande park - Bodemrevitalisering



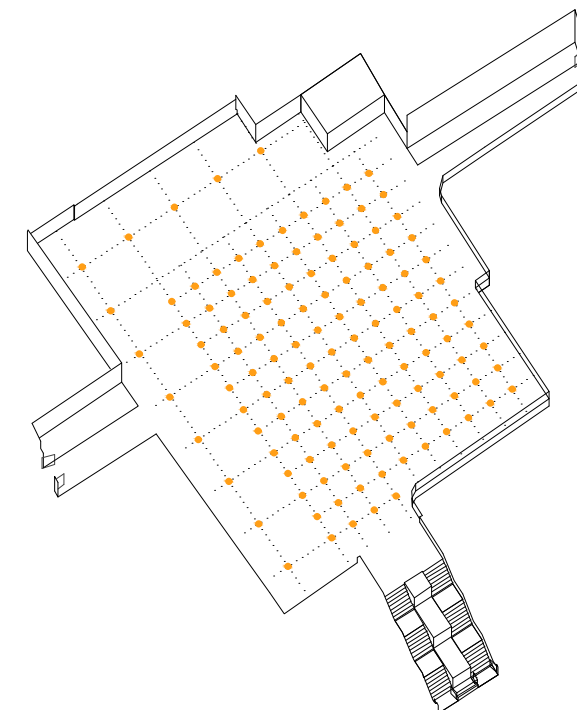
Stap 1  
Het grind opzuigen



Stap 2  
Ondergrond van wandelpad en terrassen  
verbeteren



Stap 3 en 4  
Bekken herprofielen en regentuin aanleggen

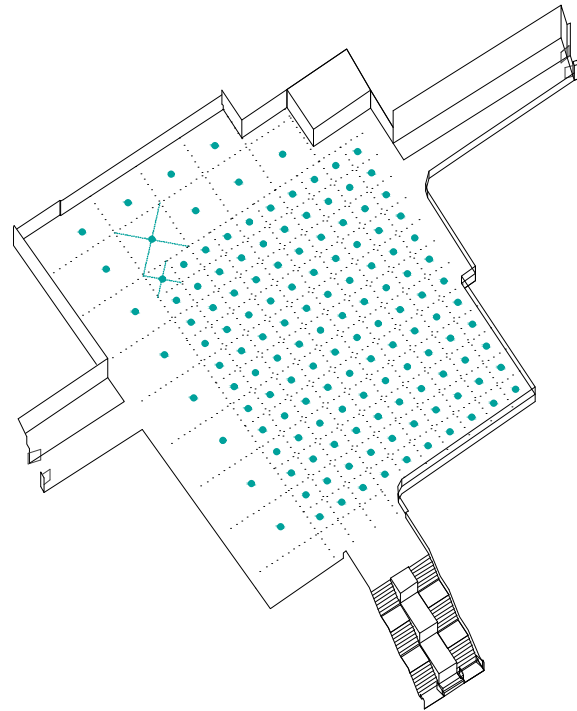


Stap 5  
Pneumatische verdichtingskernen

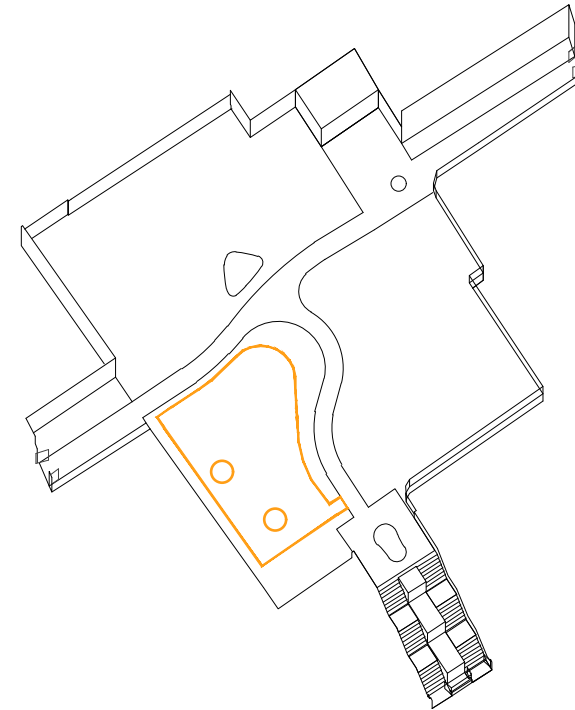




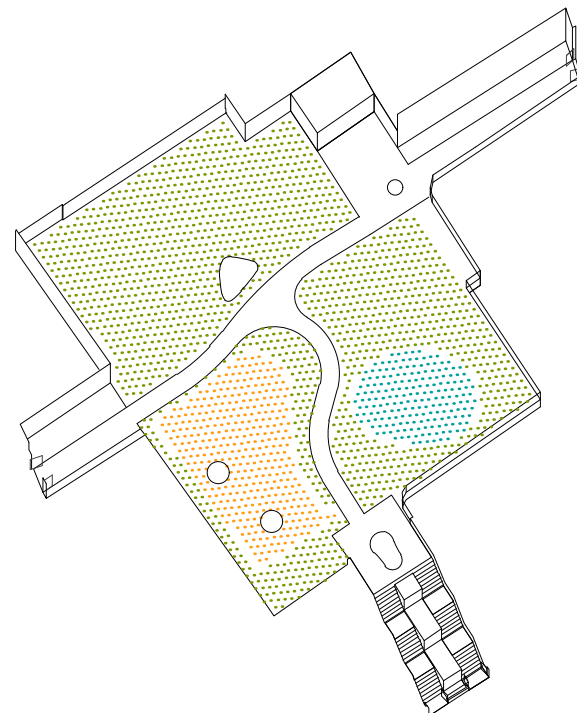
# Het geplande park - Bodemrevitalisering



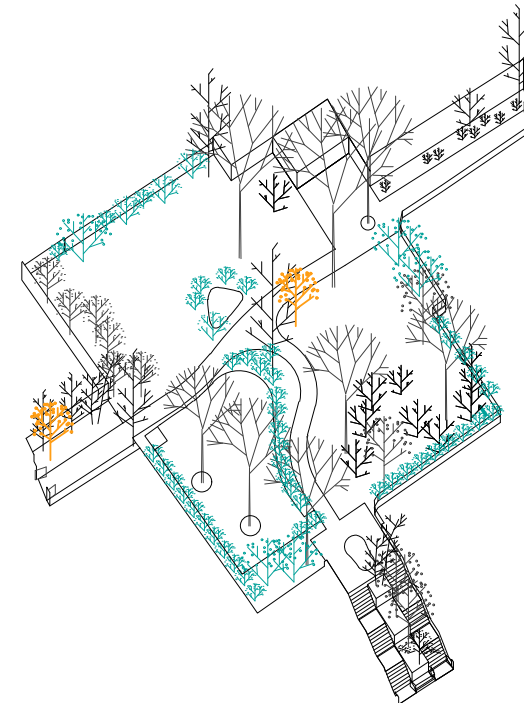
Stap 6  
Substraatkernen



Stap 7  
De houten omheining van de  
hondenweide plaatsen







Stap 8  
Meer bodembedekking

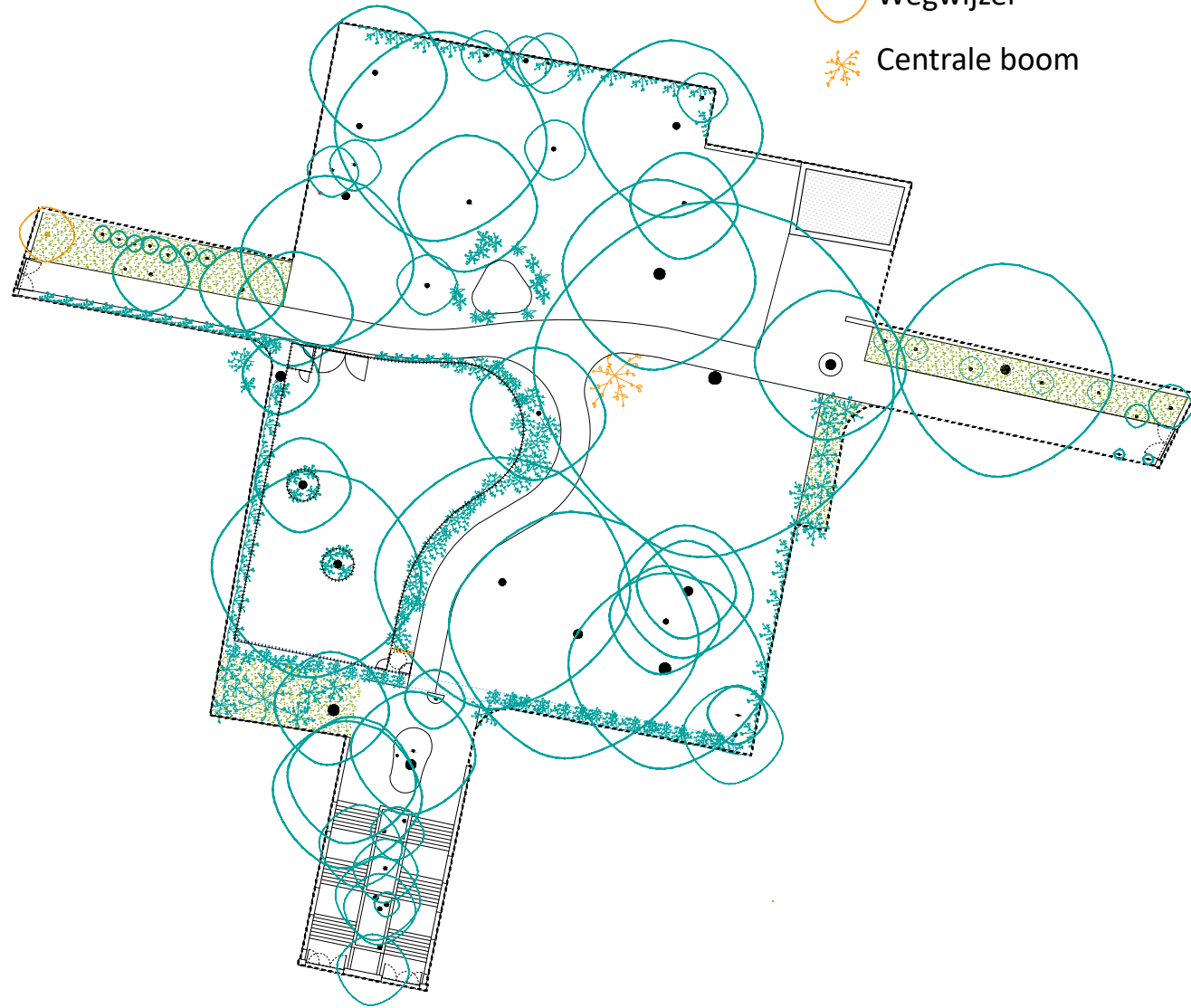


Stap 9  
Aanplanten

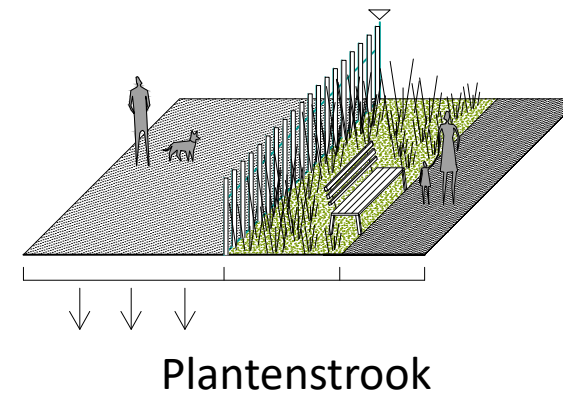


# Het geplande park - Toestand beplanting & biodiversiteit

-  Fruit- en bloemstruiken
-  Klimplanten
-  Wegwijzer
-  Centrale boom



Stap 9  
Aanplanten



Plantenstrook



Omheining met bloemen



Hyacinthoides hispanica + fougère



Rosa rubiginosa bottel



Cornus mas



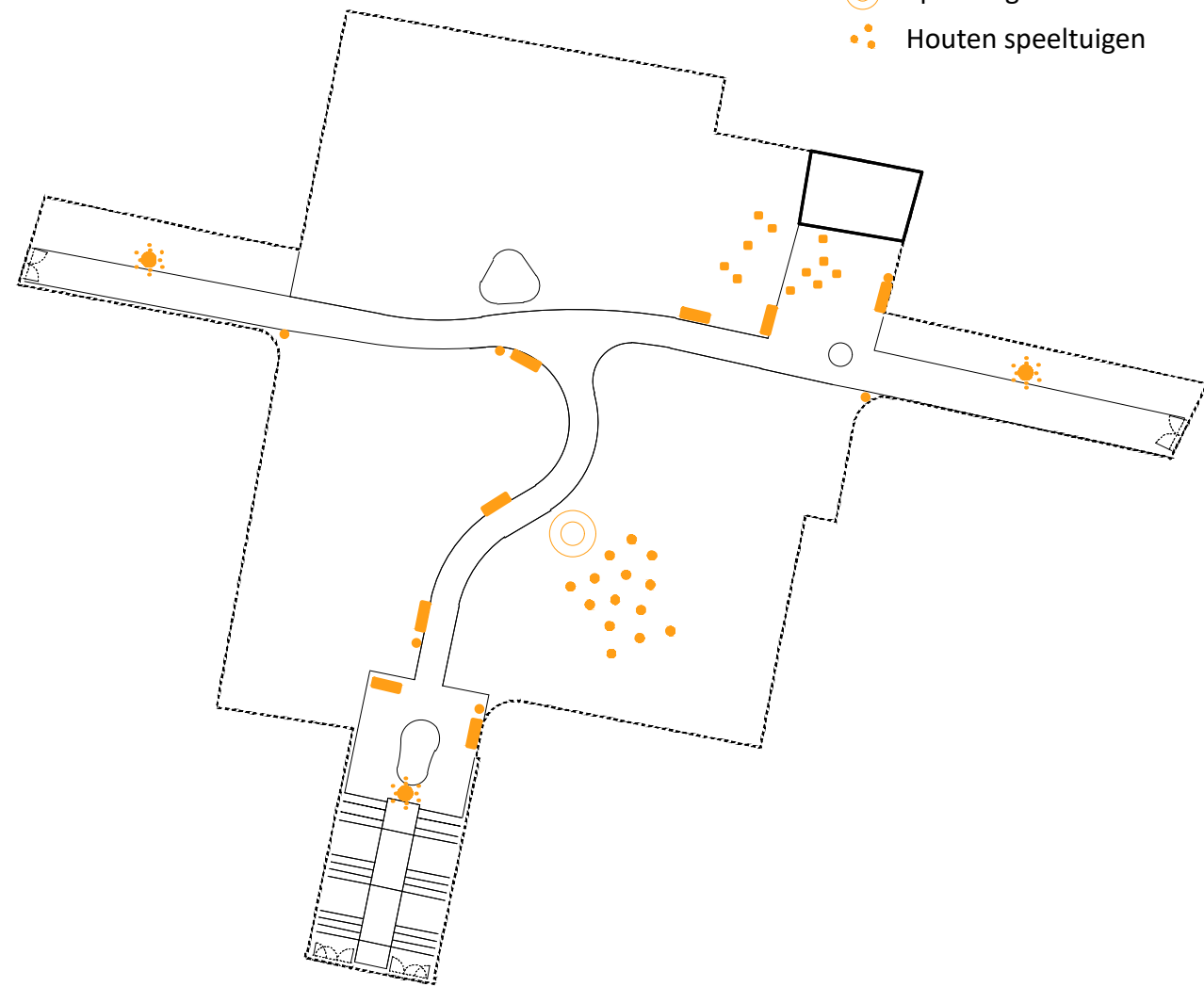
Klimroos





# Het geplande park - Meubilair en uitrusting

- Lantaarnpaal
- Vuilnisbak
- Bank
- Mobiel zitmeubilair
- Speeltuigen voor PBM
- Houten speeltuigen



Recuperatie van bestaand meubilair : bank en vuilnisbakken



Houten speeltuigen

Stap 10  
Plaatsing van het meubilair

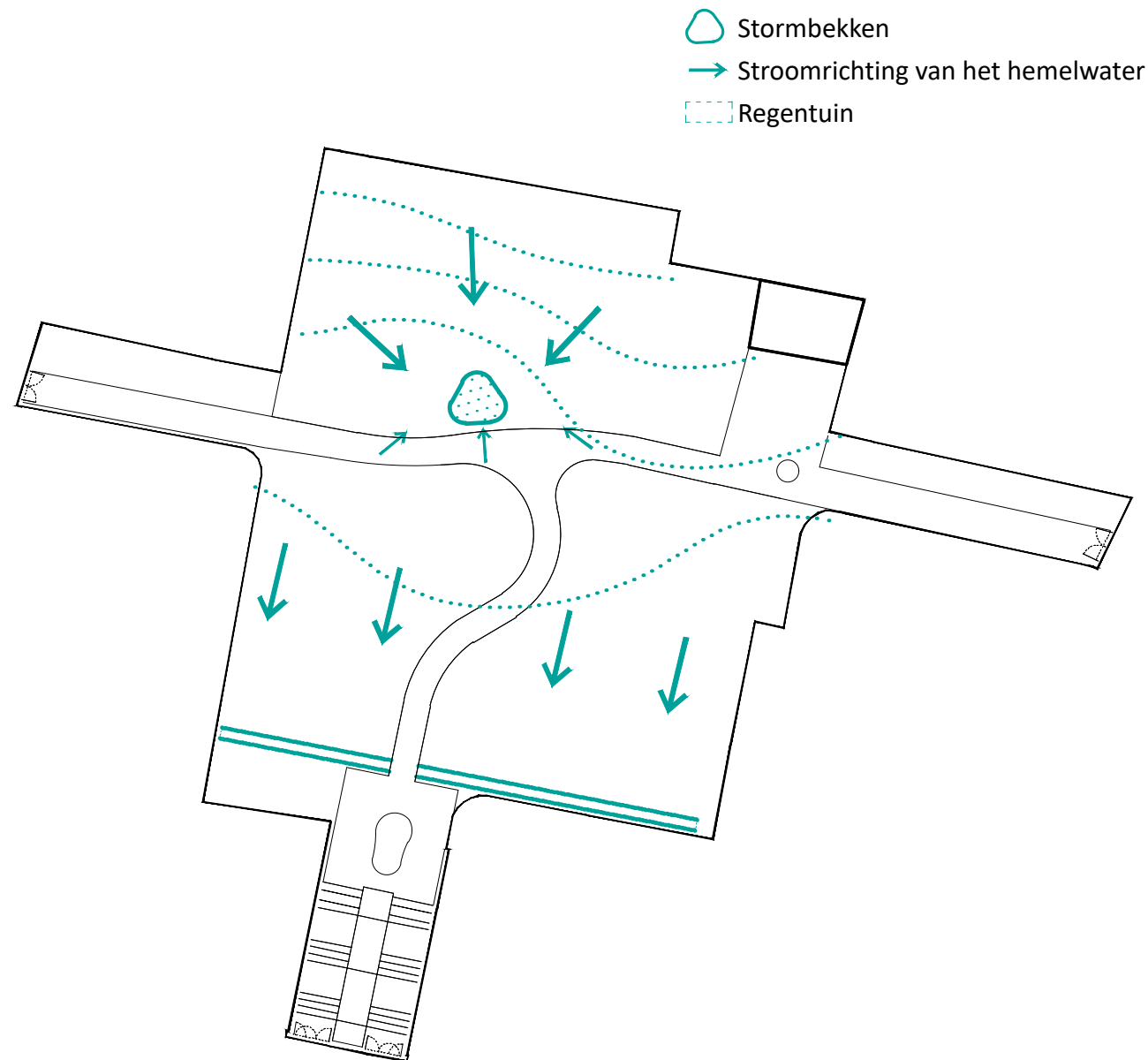


Stapelstoelen

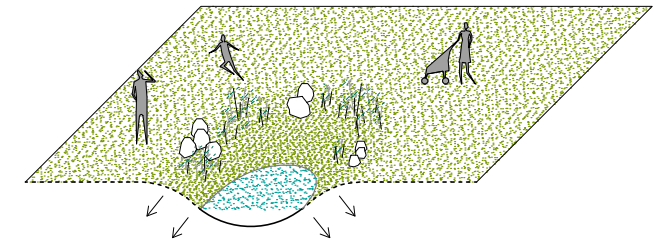




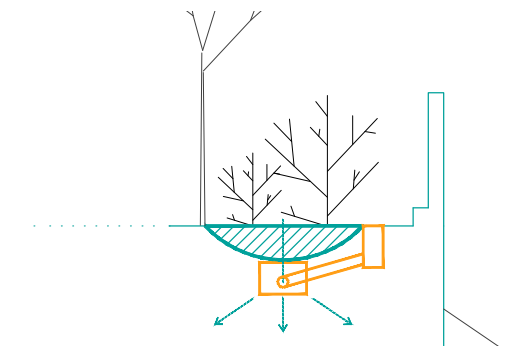
# Het geplande park - Regenwaterbeheer



Infiltratiebekken



Drainerende regentuin



Wandelpad en fundering met cassetenvloer

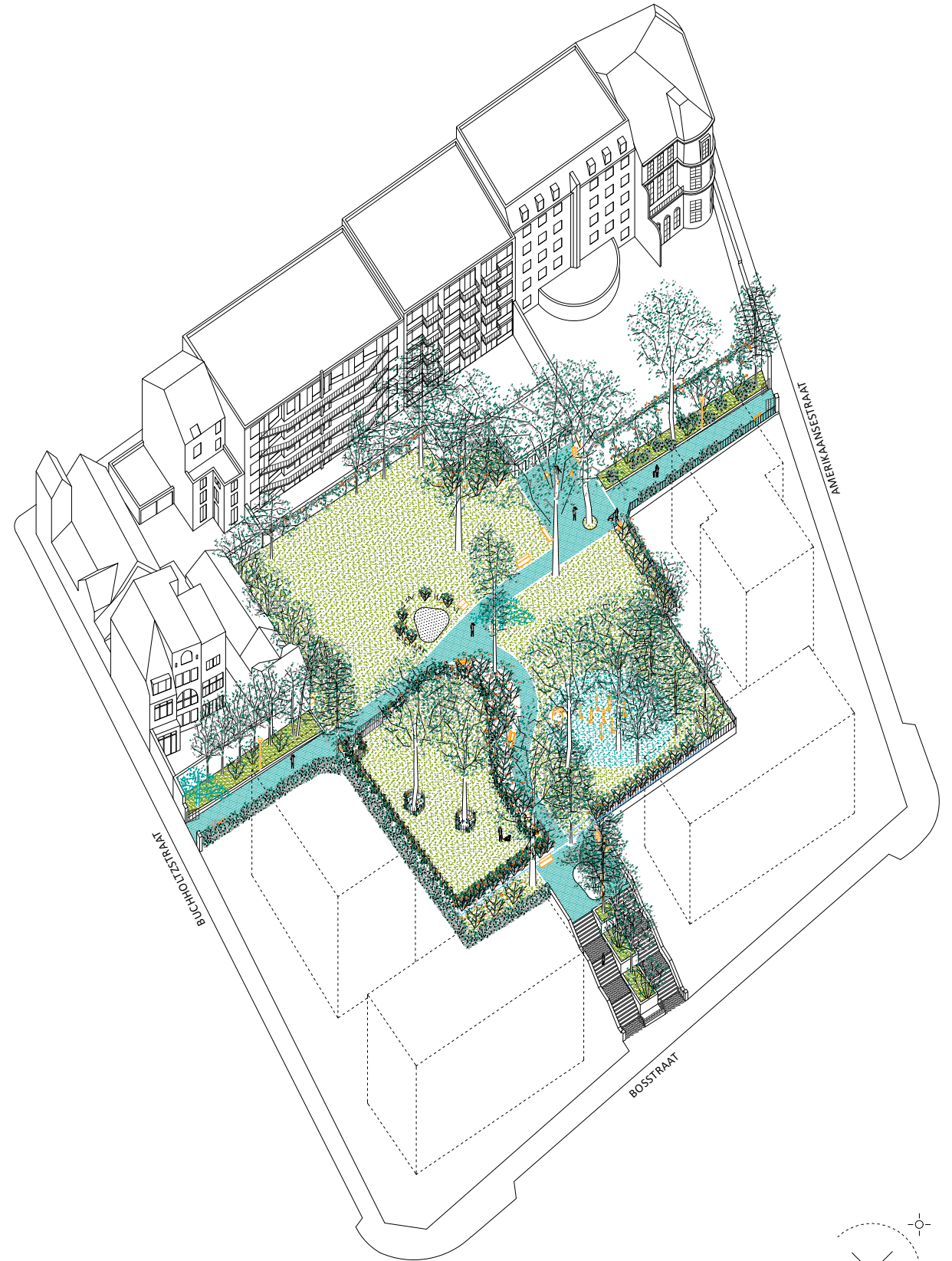




# Buchholtzpark



Bestaande situatie



Geplande situatie